

BTP CFA
PYRÉNÉES-ORIENTALES

Le réseau de l'apprentissage BTP

**LA FORMATION PROFESSIONNELLE
TOUT AU LONG DE LA VIE**



BTP CFA des Pyrénées Orientales
Tecnosud – 205 rue Félix Trombe
66100 PERPIGNAN - Tél. : 04.68.55.38.88
cfabtp.perpignan@ccca-btp.fr

La formation continue, tout au long de la vie, au BTP CFA

Vous connaissez le BTP CFA des Pyrénées Orientales pour sa vocation de **formation par apprentissage**.

- Nous formons conjointement avec les entreprises des apprentis (salariés du BTP) en formation initiale du CAP au BTS,
- Nous sommes votre interlocuteur privilégié pour poursuivre cette formation initiale par la **formation tout au long de la vie**.

Une valeur ajoutée à l'entreprise

- Maintenir les compétences de l'entreprise,
- Accompagner l'accès des salariés à différents niveaux de qualification,
- Permettre le maintien des salariés dans l'entreprise,
- Contribuer à la promotion sociale, au développement économique et culturel des salariés,
- Favoriser l'insertion ou la réinsertion professionnelle,
- Répondre à des obligations réglementaires.

Un Service de proximité

- Des infrastructures, plateaux techniques et équipes adaptés,
- Des démarches administratives simplifiées,
- Des formateurs compétents, qualifiés et disponibles.






Présentation des plateaux techniques



Amiante
Habilitation électrique
Qualisol - Photovoltaïque
Travail en hauteur
Soudage
SST – PRAP



Nos formations

Intitulé des formations	Durée
Amiante	
Le « risque amiante » est aujourd’hui clairement identifié, ainsi que les conséquences liées au matériau. L’arrêté du 23 Février 2012 définit les modalités de la formation des travailleurs à la prévention des risques liés à l’amiante.	
Amiante Sous-Section 4 : Encadrement	5 jours ou 3+2 jours
Amiante Sous-Section 4 : Opérateur	2 jours
Prévention	
	L'obligation de former tous salariés amenés à manipuler des échafaudages (R408) est régie par l'article R4323-69 du code du Travail. A l'issue de la formation SST , la personne est capable d'intervenir rapidement et efficacement face à un accident (Art. R 4224-15 du Code du travail)
Montage, démontage, vérification et utilisation des échafaudages de pied (R 408)	2 jours
Protection individuelle : formation harnais	2 jours
Prévention des Risques liés à l'Activité Physique IBC (PRAP)	2 jours
Sauveteur Secouriste au Travail (SST)	Initiale : 2 jours MAC : 4 heures
Habilitation Electrique	
La formation à l’habilitation électrique permet au salarié de prétendre à être habilité par son employeur, en conformité avec la norme NFC 18510.	
B2V : Chargé de travaux hors tension en basse tension	Initiale : 3 jours
BR : Chargé d’intervention basse tension générale	Recyclage : 2 jours
B1 : Exécutant électricien	Initiale : 2 jours 1/2 Recyclage : 1 jour 1/2
B0 : Exécutant non électricien	Initiale : 2 jours Recyclage : 1 jour
Energies Renouvelables	
QualiSol CESI : Chauffe-Eau Solaire Individuel	3 jours
QualiPV module Elec : Générateur PV raccordé au réseau compétence Electricité	3 jours
	
Fluides Frigorigènes	
L’attestation d’aptitude de vos salariés intervenants est une disposition obligatoire et nécessaire pour conserver ou obtenir votre attestation de capacité vous permettant l’achat de fluides frigorigènes et leur manipulation. (Arrêté du 30 juin 2008).	
Préparer l’attestation d’aptitude fluides frigorigènes – Catégorie 1	2 à 4 jours
Test d’aptitude – Fluides frigorigènes – Catégorie 1	1 jour
Soudage	
Partenariat avec l'APAVE pour l’obtention de la certification de qualification de soudeur	
Soudure multi-procédés TIG – MIG – MAG Arc – Finition des aciers inoxydables	4 jours
Qualification soudeur	1 jour
Entreprise	
En application des articles L. 4121-1 à 3 et R. 4121-1 et 2 du Code du travail, l’employeur doit élaborer et tenir à jour un document unique d’évaluation des risques qui recense l’ensemble des risques pour la santé et la sécurité du personnel dans l’entreprise et les actions correctives mises en place.	
Maître d’apprentissage (Collaboration CMA 66)	2 jours
Boîte à Outils RH du Manager (Formateur CMA 66)	2 jours
Atelier Document Unique (gratuit formateur OPPBTP)	2 * ½ jour



Des compétences certifiées

Le BTP CFA des Pyrénées Orientales est agréé par Qualit'EnR, l'organisme de qualification dans les énergies renouvelables permettant aux professionnels du bâtiment d'obtenir la mention RGE (Reconnu Garant de l'Environnement).



Le BTP CFA des Pyrénées Orientales dispose d'une équipe de formateurs expérimentés, habilités par les organismes référents. Leurs expériences permettent au BTP CFA des Pyrénées Orientales d'adapter son offre de formation en permanence et d'appliquer une pédagogie interactive au plus proche des attentes des professionnels.

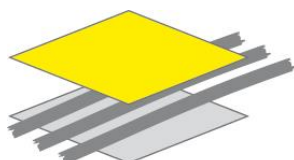
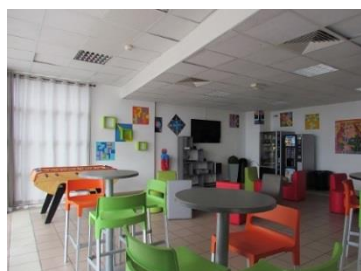
La solution à vos déplacements notre centre de restauration-hébergement

Pour vos repas, plusieurs formules vous sont proposées :

- Sandwicherie, Self, restaurant
- Ainsi que des formules adaptées à vos repas d'affaire, buffet, réception

Avec une capacité de 70 lits, le centre d'hébergement se compose de :

- chambres doubles, triples ou individuelles avec salle de bain
- un centre de convivialité



BTP CFA
PYRÉNÉES-ORIENTALES
Le réseau de l'apprentissage BTP

Contact :
Mme Agnès FARNET
Tél. : 04.68.68.57.02
cfabtp.perpignan@ccca-btp.fr