

# CAP Menuisier Installateur

- Formation de niveau 3
- Code RNCP : 35974
- Mise à jour : 22.11.2022



**1 semaine**  
Au CFA



**2 semaines**  
En entreprise

## PRÉ-REQUIS

Débutant accepté. Être reconnu apte à l'exercice du métier lors de la visite médicale d'embauche.

## DURÉE STANDARD

2 ans soit 805 heures en CFA.  
Des aménagements de durées sont possibles selon les prérequis du candidat.

## CONDITIONS D'ACCESSIBILITÉ

Nos formations sont accessibles aux personnes en situation de handicap.

## ADMISSION

Apprentissage (15 à 29 ans) et sans condition d'âge pour les personnes reconnues travailleurs handicapés, sportifs de haut niveau et ayant un projet de création ou reprise d'entreprise nécessitant un diplôme.

Professionnalisation (29 ans et +)  
Formation continue / CPF

## TARIFS

Contrat d'Apprentissage et Contrat de Professionnalisation : frais de formation pris en charge par l'OPCO de l'entreprise conformément à la grille tarifaire de France Compétences.  
Formation continue : selon votre situation, nous consulter

## RENTRÉE STANDARD

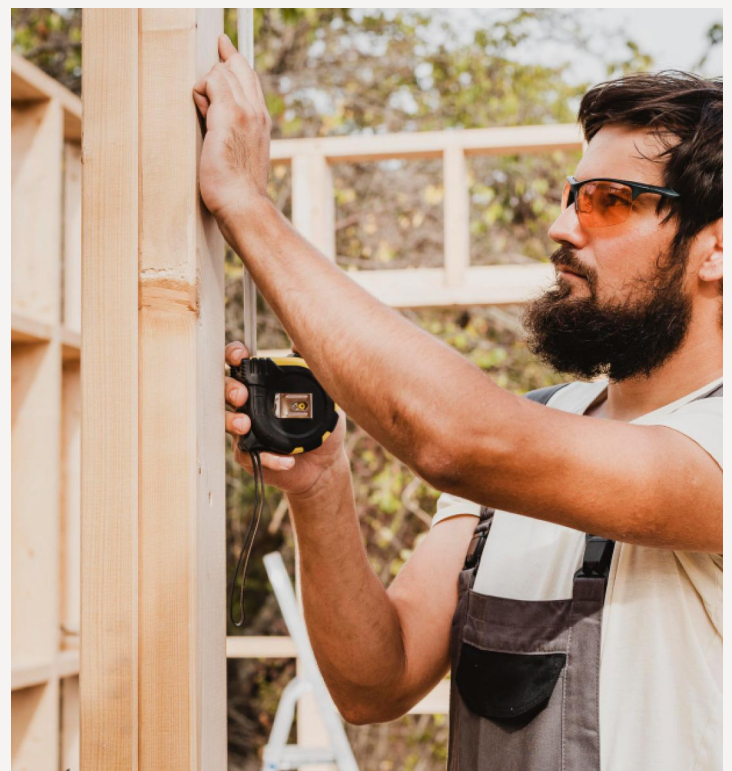
À déterminer à l'issue du positionnement et de l'entretien concernant le projet professionnel du candidat.

## MÉTIERIS VISÉS

Menuisier Installateur

## Objectif de la formation

Le Titulaire du CAP Menuisier Installateur est destiné à devenir un ouvrier professionnel qualifié de la menuiserie et de l'agencement. Il fabrique les pièces d'adaptation et d'ajustement des menuiseries (portes, fenêtres, volets, placards, escaliers...) et du mobilier, et les installe. Il réalise également des travaux d'isolation et d'étanchéité en atelier, pour la découpe et l'assemblage des ouvrages, ou sur chantier, pour leur mise en place.



## PROGRAMME DE LA FORMATION

### Connaissances et acquisition de compétences professionnelles dans les domaines de :

#### Réaliser et contrôler un ouvrage courant :

- Identifier et décoder des documents techniques
- Relever les caractéristiques d'un ouvrage et/ou du produit à fabriquer
- Interpréter une solution technique, établir les quantitatifs de produits et composants
- Compléter les modes opératoires d'installation ou pose, traduire graphiquement une solution technique
- Installer et mettre en sécurité son poste de pose, gérer l'environnement de chantier

#### Réaliser et contrôler un ouvrage courant :

- Relever les caractéristiques d'un ouvrage et/ou d'une situation de chantier
- Rendre compte d'une activité
- Traduire graphiquement une solution technique, installer et mettre en sécurité son poste de pose
- Vérifier la conformité des supports et des ouvrages, implanter et répartir les ouvrages sur le chantier
- Poser les menuiseries extérieures et les fermetures, poser les aménagements intérieurs et les agencements, poser les revêtements, parquets, lambris et plafonds
- Mettre en œuvre les produits d'étanchéité et d'isolation
- Conditionner, stocker, charger, décharger les matériaux, produits et ouvrages
- Assurer la maintenance des matériels et des outillages, gérer l'environnement du poste de chantier

#### Réaliser des travaux spécifiques :

- Relever les caractéristiques d'un ouvrage et/ou d'une situation de chantier
- Traduire graphiquement une solution technique, installer et mettre en sécurité son poste de travail
- Vérifier la conformité des supports et des ouvrages
- Fabriquer en atelier des sous-ensembles simples et des éléments d'adaptation
- Assurer la maintenance des machines portatives et des outillages manuels

### Connaissances en matière de santé et sécurité professionnelles

Sauveteuse Secouriste au Travail, R408 (Montage, travail en hauteur, PRAP, HOBO 1, AIPR, utilisation et démontage des échafaudages de pied) Prévention Santé Environnement, Habilitation électrique BS

### Connaissances générales associées aux connaissances professionnelles

Enseignement général : Français, Histoire, Géographie, Enseignement Moral et Civique, Anglais, Mathématiques, Physique-Chimie, Education Physique et Sportive, Prévention Santé.

### Méthodes pédagogiques



Rythme alterné  
CFA/Entreprise



Enseignements en  
digital learning



Livret  
d'apprentissage  
(suivi de la formation  
au CFA)



L'organisation de la  
formation (planning,  
résultats, absences)

### Outils et moyens techniques



Plateaux techniques  
et pédagogiques



Salles de cours  
connectées



Malette d'outillage  
individuelle et  
collective

### Modalités d'évaluation

Évaluation tout au long de la formation.

Évaluation certificative réalisée sous la forme de contrôle en cours de formation (CCF) ou d'examen final.

### Poursuite de formation à l'issue de cette formation

BP Menuisier Aluminium Verre

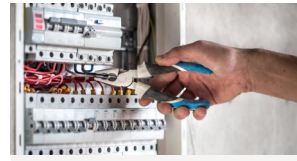
### Durant la formation



Prévention-Santé-  
Environnement (PSE)



Santé Sécurité au Travail  
(SST)



Habilitation Electrique BS



Mobilité Européenne



Excellence des Métiers



Innovation



#### Perpignan

Tecnosud – 205 rue Félix Trombe 66100 Perpignan  
04 68 55 38 88 - perpignan@btpcfa-occitanie.fr

#### Toulouse

3 impasse Georges Dazet 31100 Toulouse  
05 62 87 86 20 - toulouse@btpcfa-occitanie.fr

#### Muret

21 rue Jean-François Romieu 31600 Muret  
05 61 16 85 20 - muret@btpcfa-occitanie.fr

#### Lézignan-Corbières

19 Chemin de St Estève 11200 Lézignan Corbières  
04 68 27 84 00 - lezignan@btpcfa-occitanie.fr

#### Montpellier

375 rue Emile Picard 34080 Montpellier  
04 67 84 51 61 - montpellier@btpcfa-occitanie.fr

Vous souhaitez en savoir plus ?

