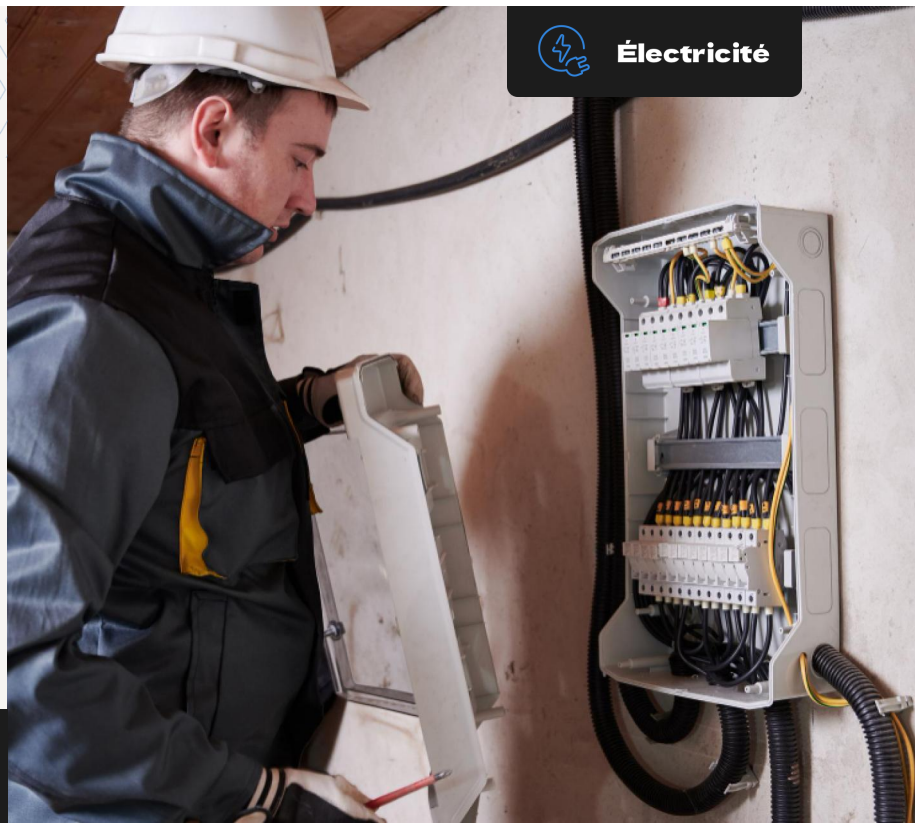


# CAP Electricien

- Formation de niveau 3
- Code RNCP : 38401
- Mise à jour : 21.11.2022



**1 semaine**  
Au CFA



**2 semaines**  
En entreprise

## PRÉ-REQUIS

Savoir lire écrire et compter  
Fin de cycle collège ou niveau assimilé et/ou entretien de positionnement

## DURÉE STANDARD

2 ans, soit 805 heures en CFA  
Des aménagements de durée sont possible sous conditions

## CONDITIONS D'ACCESSIBILITÉ

Nos formations sont accessibles aux personnes en situation de handicap

## ADMISSION

Apprentissage (15 à 29 ans) et sans condition d'âge pour les personnes reconnues travailleurs handicapés, sportifs de haut niveau et ayant un projet de création ou reprise d'entreprise nécessitant un diplôme  
Professionnalisation (29 ans et +)  
Formation continue / CPF

## TARIFS

Contrat d'Apprentissage et Contrat de Professionnalisation : frais de formation pris en charge par l'OPCO de l'entreprise conformément à la grille tarifaire de France Compétences.  
Formation continue : selon votre situation, nous consulter

## RENTRÉE STANDARD

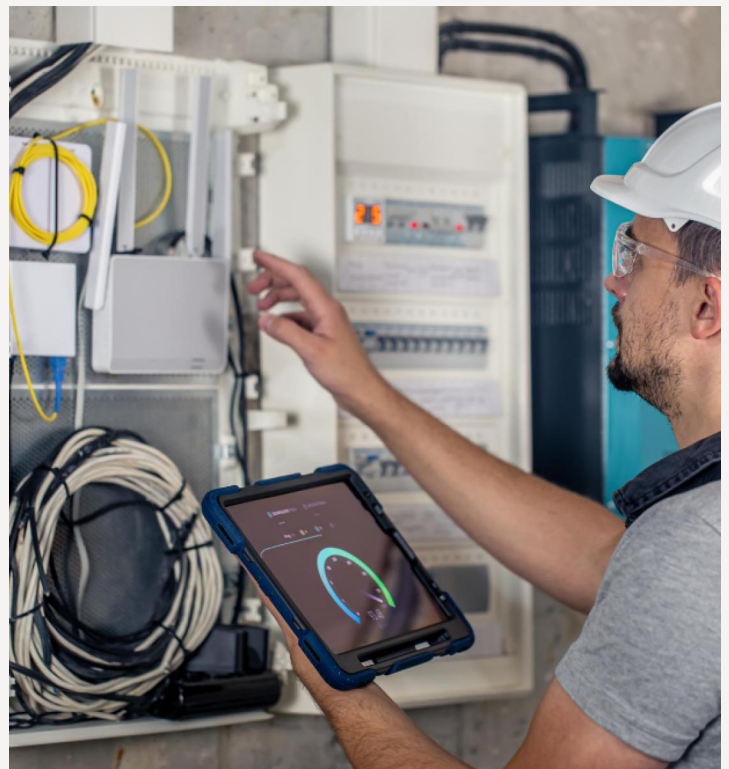
Septembre/Octobre  
Entrée possible en formation tout au long de l'année.  
Proposition d'un parcours personnalisé après analyse de votre besoin et des objectifs de la formation

## MÉTIERS VISÉS

Électricien  
Domoticien / smart home

## Objectif de la formation

L'électricien assume des activités professionnelles variées sous la responsabilité d'un personnel de qualification supérieure. Dans ses réalisations, il maîtrise les aspects normatifs, réglementaires propres aux installations électriques, de sécurité des personnes et des biens, il appréhende les aspects relationnels, de l'efficacité énergétique, de la protection de l'environnement et du développement durable.



## PROGRAMME DE LA FORMATION

### Connaissances et acquisition de compétences professionnelles dans les domaines de :

#### Réaliser une installation :

- Repérer les conditions de l'opération et son contexte
- Organiser l'opération dans son contexte
- Réaliser une installation de manière éco-responsable
- Communiquer entre professionnels sur l'opération
- Mettre en œuvre les mesures de "prévention, santé et environnement"

#### Mettre en service une installation :

- Contrôler les grandeurs caractéristiques de l'installation
- Valider le fonctionnement de l'installation
- Exploiter les outils numériques dans le contexte professionnel

#### Assurer la maintenance d'une installation :

- Remplacer un matériel électrique
- Communiquer avec le client/usager sur l'opération

### Connaissances en matière de santé et sécurité professionnelles

Sauveteuse Secouriste au Travail, R408 (Montage, travail en hauteur, PRAP, HOB0 1, AIPR, utilisation et démontage des échafaudages de pied) Prévention Santé Environnement.

### Connaissances générales associées aux connaissances professionnelles

Enseignement Général : Français, Histoire, Géographie, Enseignement Moral et Civique, Anglais, Mathématiques, Physique-Chimie, éducation Physique et Sportive, Prévention Santé.

### Méthodes pédagogiques



Rythme alterné  
CFA/Entreprise



Enseignements en  
digital learning



Livret  
d'apprentissage  
(suivi de la formation  
au CFA)



L'organisation de la  
formation (planning,  
résultats, absences)

### Outils et moyens techniques



Plateaux techniques  
et pédagogiques



Salles de cours  
connectées



Malette d'outillage  
individuelle et  
collective

### Modalités d'évaluation

Évaluation tout au long de la formation.

Évaluation certificative réalisée sous la forme de contrôle en cours de formation (CCF) ou d'examen final.

### Poursuite de formation à l'issue de cette formation

- BP Electricien
- BAC PRO Métier de l'électricité et de ses environnements connectés
- MC Technicien Energies Renouvelables option A : Energie Electrique
- TP Professionnel Technicien du Bâtiment Communicant et Connecté
- Titre Technicien Service de la Maison Connectée

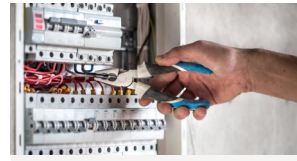
### Durant la formation



Prévention-Santé-  
Environnement (PSE)



Santé Sécurité au Travail  
(SST)



Habilitation Electrique B1V



Mobilité Européenne



Excellence des Métiers



Innovation



#### Montpellier

375 rue Emile Picard 34080 Montpellier  
04 67 84 51 61 - montpellier@btpcfa-occitanie.fr

#### Perpignan

Tecnosud – 205 rue Félix Trombe 66100 Perpignan  
04 68 55 38 88 - perpignan@btpcfa-occitanie.fr

#### Toulouse

3 impasse Georges Dazet 31100 Toulouse  
05 62 87 86 20 - toulouse@btpcfa-occitanie.fr

#### Muret

21 rue Jean-François Romieu 31600 Muret  
05 61 16 85 20 - muret@btpcfa-occitanie.fr

#### Lézignan-Corbières

19 Chemin de St Estève 11200 Lézignan Corbières  
04 68 27 84 00 - lezignan@btpcfa-occitanie.fr

#### Méjannes-lès-Alès

135 avenue Antoine Emile 30340 Méjannes-lès-Alès  
04 66 61 30 92 - mejannes@btpcfa-occitanie.fr

### Vous souhaitez en savoir plus ?

Pour faciliter votre recherche d'entreprise et  
découvrir nos métiers :

[www.btpcfa-occitanie.com](http://www.btpcfa-occitanie.com)



Retrouver le taux de réussite et d'insertion et  
plus d'information sur le site internet

