

## BP Maçon

- Formation de niveau 4
- Code RNCP : 38303
- Mise à jour : 12.05.2022



**1 semaine**  
Au CFA



**2 semaines**  
En entreprise

### PRÉ-REQUIS

Diplôme de niveau 3 ou de niveau supérieur du même groupe de spécialités validé.  
Être reconnu apte à l'exercice du métier lors de la visite médicale d'embauche.

### DURÉE STANDARD

De 24 à 36 mois. Des aménagements de durées sont possibles selon les prérequis du candidat.

### CONDITIONS D'ACCESSIBILITÉ

Nos formations sont accessibles aux personnes en situation de handicap.

### ADMISSION

Apprentissage (15 à 29 ans) et sans condition d'âge pour les personnes reconnues travailleurs handicapées, sportifs de haut niveau et ayant un projet de création ou reprise d'entreprise nécessitant un diplôme.  
Professionnalisation (29 ans et +)  
Formation continue / CPF

### TARIFS

Contrat d'Apprentissage et Contrat de Professionnalisation : frais de formation pris en charge par l'OPCO de l'entreprise conformément à la grille tarifaire de France Compétence.  
Formation continue : selon votre situation, nous consulter.

### RENTRÉE STANDARD

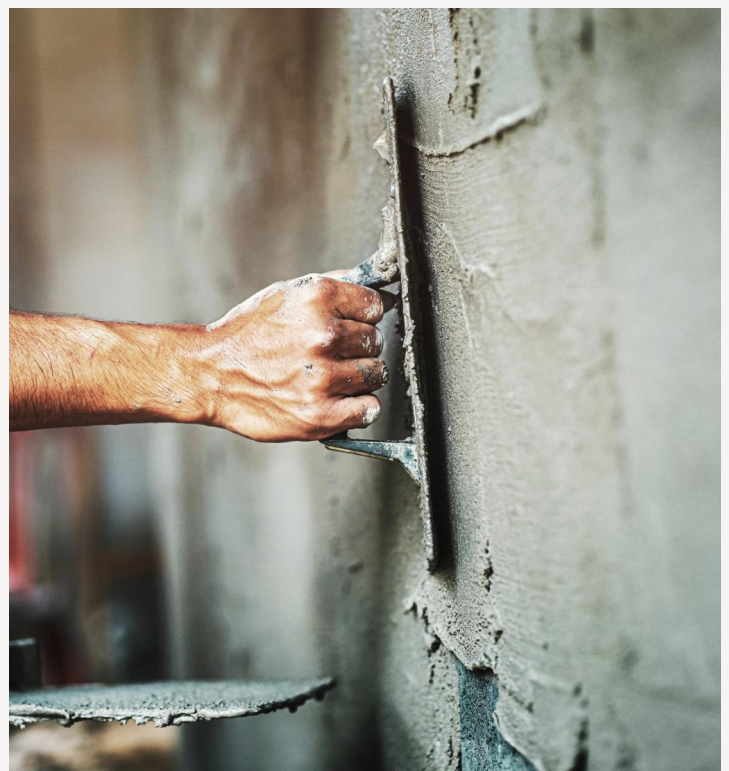
À déterminer à l'issue du positionnement et de l'entretien concernant le projet professionnel du candidat.

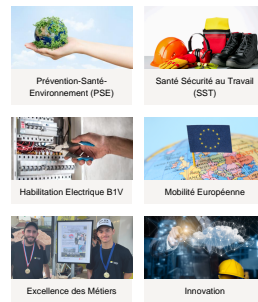
### MÉTIERS VISÉS

Maçon  
Constructeur ouvrage en béton armé

## Objectif de la formation

Le Maçon exerce dans le domaine du bâtiment pour des travaux neufs ou de rénovation dans des activités de réalisation du gros œuvre : construction de maisons individuelles, de bâtiments collectifs et de bâtiments industriels, tertiaires ou agricoles. Il contribue également à la réalisation de revêtements verticaux et horizontaux : enduits de façades, enduits d'étanchéité, chapes. Dans le cadre de la transition énergétique, le maçon est amené à mettre en œuvre des matériaux bio et géo-sourcés. Il réalise également des ouvrages en béton armé. Dans ce contexte, il réalise à partir de plans le coffrage, les armatures complémentaires et met en œuvre le béton.





Connaissances et acquisition de compétences professionnelles dans les domaines de :

**Etude, préparation et suivi d'un ouvrage :**

- Rechercher des informations
- Décoder les données du dossier de construction
- Choisir et adapter des solutions techniques
- Adapter et compléter les plans d'exécution
- Effectuer des tracés et gabarits de formes complexes
- Etablir les besoins en matériel, matériel et main d'œuvre
- Organiser le processus de production et de mise en œuvre

**Fabrication et mise en œuvre d'un ouvrage en aluminium ou PVC :**

- Effectuer un relevé
- Organiser et mettre en sécurité les postes de travail
- Réceptionner les approvisionnements et/ou matériels
- Réaliser les opérations de débit, d'usinage et de façonnage
- Réaliser les opérations d'assemblage et de finition
- Réaliser le stockage des ouvrages avant livraison
- Mettre en sécurité la zone d'intervention
- Ordonner la zone d'intervention
- Réaliser les opérations de dépose
- Réceptionner les supports
- Installer les ouvrages
- Réaliser les opérations de pose sur chantier
- Assurer la maintenance des ouvrages

**Fabrication d'un ouvrage de miroiterie :**

- Organiser et mettre en sécurité les postes de travail
- Réaliser les opérations de débit, d'usinage et de façonnage
- Réaliser les opérations d'assemblage et de finition
- Réaliser le stockage des ouvrages avant livraison
- Assurer la maintenance des matériels, des équipements et des outillages

**Réalisation et suivi des ouvrages en entreprise / présentation d'un rapport d'activités :**

- Rechercher des informations
- Communiquer et rendre compte
- Participer à des actions de qualité et sécurité
- Animer une équipe
- Réceptionner et livrer le chantier

Connaissances en matière de santé et sécurité professionnelles

Sauveteuse Secouriste au Travail, R408 (Montage, travail en hauteur, PRAP, HOB0 1, AIPR, utilisation et démontage des échafaudages de pied) Prévention Santé Environnement.

Connaissances générales associées aux connaissances professionnelles

Enseignement général : Français, Histoire, Géographie, Enseignement Moral et Civique, Anglais, Mathématiques, Physique-Chimie, éducation Physique et Sportive, Prévention Santé.

Méthodes pédagogiques



Rythme alterné CFA/Entreprise



Enseignements en digital learning



Livret d'apprentissage (suivi de la formation au CFA)



L'organisation de la formation (planning, résultats, absences)

Outils et moyens techniques



Plateaux techniques et pédagogiques



Salles de cours connectées



Malette d'outillage individuelle et collective

Modalités d'évaluation

Évaluation tout au long de la formation.  
Évaluation certificative réalisée sous la forme de contrôle en cours de formation (CCF) ou d'examen final.

Poursuite de formation à l'issue de cette formation

- CAP Constructeur ouvrage en béton armé
- BP Maçon
- TP Couvreur zingueur
- TP maçon du Bâti ancien

Vous souhaitez en savoir plus ?  
Pour faciliter votre recherche d'entreprise et découvrir nos métiers : [www.btpcfca-occitanie.com](http://www.btpcfca-occitanie.com)



Retrouver le taux de réussite et d'insertion et plus d'information sur le site internet



**Montpellier**  
375 rue Emile Picard 34080 Montpellier  
04 67 84 51 51 - montpellier@btpcfca-occitanie.fr

**Perpignan**  
Tecnosud – 205 rue Félix Trombe 66100 Perpignan  
04 68 55 38 88 - perpignan@btpcfca-occitanie.fr

**Toulouse**  
3 impasse Georges Dazet 31100 Toulouse  
05 62 87 86 20 - toulouse@btpcfca-occitanie.fr

**Muret**  
21 rue Jean-François Romieu 31600 Muret  
05 61 16 85 20 - muret@btpcfca-occitanie.fr

**Lézignan-Corbières**  
19 Chemin de St Estève 11200 Lézignan Corbières  
04 68 27 84 00 - lezignan@btpcfca-occitanie.fr

**Méjannes-les-Alès**  
135 avenue Antoine Emile 30340 Méjannes-les-Alès  
04 66 61 30 92 - mejannes@btpcfca-occitanie.fr