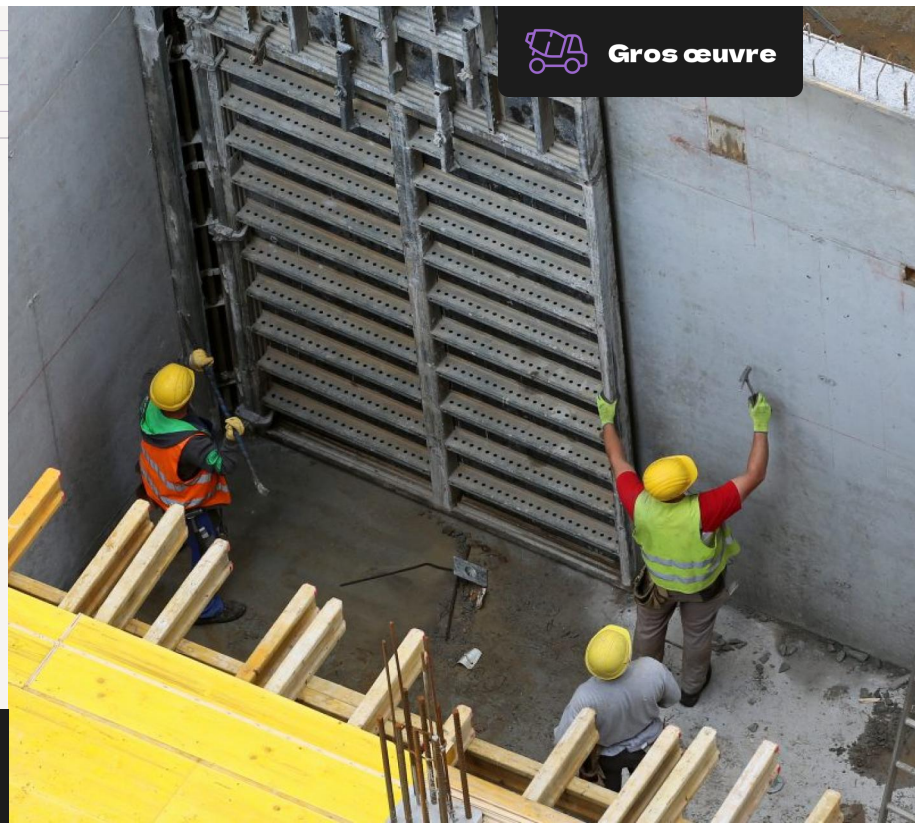


# TP Coffreur Bancheur

- Formation de niveau 3
- Code RNCP : 35312
- Mise à jour : 12.05.2022



**1 semaine**  
Au CFA



**2 ou 3  
semaines**  
En entreprise

## PRÉ-REQUIS

Savoir lire écrire et compter  
Fin de cycle collège ou niveau  
assimilé et/ou entretien de  
positionnement

## DURÉE STANDARD

1 an, soit 420 heures en CFA.

## CONDITIONS D'ACCESSIBILITÉ

Nos formations sont accessibles  
aux personnes en situation de  
handicap

## ADMISSION

Apprentissage (15 à 29 ans) et sans condition d'âge pour les personnes reconnues travailleurs handicapés, sportifs de haut niveau et ayant un projet de création ou reprise d'entreprise nécessitant un diplôme. Professionnalisation (29 ans et +). Formation continue / CPF

## TARIFS

Contrat d'Apprentissage et Contrat de Professionnalisation : frais de formation pris en charge par l'OPCO de l'entreprise conformément à la grille tarifaire de France Compétences. Formation continue : selon votre situation, nous consulter

## RENTREE STANDARD

Septembre/Octobre. Entrée possible en formation tout au long de l'année. Proposition d'un parcours personnalisé après analyse de votre besoin et des objectifs de la formation.

## MÉTIER VISÉ

Maçon

## Objectif de la formation

Le Coffreur Bancheur réalise, à partir de plans et de consignes, des fondations, des murs, des structures, des planchers et des éléments en béton armé constitutifs de bâtiments qui peuvent avoir des destinations variées (bâtiments à usage d'habitation, petits collectifs, commerciaux, tertiaires, industriels, agricoles ou techniques, de génie civil et ouvrages d'art courants, etc.).



## Connaissances et acquisition de compétences professionnelles dans les domaines de :

### Réaliser des ouvrages en béton armé coffrés en traditionnel :

- Coffrage en traditionnel bois et en éléments manuyportables
- Mise en place d'armatures d'un ouvrage en béton armé
- Coulage du béton d'un ouvrage en béton armé coffré en traditionnel

### Réaliser des ouvrages en béton armé banchés :

- Elingage et manutention d'une charge
- Coffrage des ouvrages en béton armé banché
- Mise en place d'armatures d'un ouvrage en béton armé
- Coulage du béton d'un ouvrage en béton armé banché

### Réaliser la pose et le liaisonnement d'éléments préfabriqués en gros œuvre :

- Elinguer et manœuvrer des charges
- Poser et liaisonner des éléments préfabriqués en gros œuvre
- Monter et démonter un dispositif d'étaie provisoire

### Réaliser des radiers, des planchers et des tabliers d'ouvrage d'art :

- Elinguer et manœuvrer des charges
- Monter et démonter un dispositif d'étaie provisoire

## Connaissances en matière de santé et sécurité professionnelles

- Sauveteur et Secouriste du Travail (SST)
- Travail en hauteur sur échafaudages de pied (R408)
- Prévention des Risques Électriques (PRE)

## Connaissances générales associées aux connaissances professionnelles

Enseignement général : Français, Histoire, Géographie, Enseignement Moral et Civique, Anglais, Mathématiques, Physique-Chimie, éducation Physique et Sportive, Prévention Santé.

## Méthodes pédagogiques



**Rythme alterné**  
CFA/Entreprise



**Enseignements en**  
digital learning



**Livret**  
**d'apprentissage**  
(suivi de la formation  
au CFA)



**L'organisation de la**  
**formation** (planning,  
résultats, absences)

## Outils et moyens techniques



**Plateaux techniques**  
**et pédagogiques**



**Salles de cours**  
**connectées**



**Malette d'outillage**  
**individuelle et**  
**collective**

## Modalités d'évaluation

Évaluation tout au long de la formation.

Évaluation certificative réalisée sous la forme de contrôle en cours de formation (CCF) ou d'examen final.

## Poursuite de formation à l'issue de cette formation

- BP Maçon
- Bac Pro Technicien du Bâtiment : Organisation et réalisation du gros œuvre.

## Durant la formation



Santé Sécurité au Travail  
(SST)



Travail en hauteur sur  
échafaudages de pied  
(R408)



Prévention des Risques  
Électriques (PRE)



Mobilité Européenne



Excellence des métiers



Innovation



### Perpignan

Tecnosud – 205 rue Félix Trombe 66100 Perpignan  
04 68 55 38 88 - perpignan@btpcfa-occitanie.fr

## Vous souhaitez en savoir plus ?

Pour faciliter votre recherche d'entreprise et découvrir nos métiers :  
[www.btpcfa-occitanie.com](http://www.btpcfa-occitanie.com)



Retrouver le taux de réussite et d'insertion et plus d'information sur le site internet

