

# BTS Bâtiment 4.0 (en partenariat avec Batys Compétences)

- Formation de niveau 5
- Code RNCP : 1122
- Mise à jour : 20.12.2024



**2 semaines**  
Au CFA



**2 semaines**  
En Entreprises

## PRÉ-REQUIS

Être titulaire : Du baccalauréat professionnel ou du baccalauréat technologique ou du baccalauréat général ou du diplôme de niveau 4

## DURÉE STANDARD

2 ans soit 1400 heures de formation au CFA  
Des aménagements de durée sont possible sous conditions

## CONDITIONS D'ACCESSIBILITÉ

Nos formations sont accessibles aux personnes en situation de handicap

## ADMISSION

Apprentissage (15 à 29 ans) et sans condition d'âge pour les personnes reconnues travailleurs handicapés, sportifs de haut niveau et ayant un projet de création ou reprise d'entreprise nécessitant un diplôme.  
Professionalisation (29 ans et +) Formation continue / CPF

## TARIFS

Contrat d'Apprentissage et Contrat de Professionalisation : frais de formation pris en charge par l'OPCO de l'entreprise.  
Formation continue : selon votre situation, nous consulter

## RENTRÉE STANDARD

Septembre/Octobre. Entrée possible en formation tout au long de l'année.

## MÉTIERS VISÉS

Métiers de l'Encadrement et de la Construction

## Objectif de la formation

À la fin de cette formation, le professionnel sera capable de : Conduire un chantier 4.0, connaître les innovations technologiques appliquées au secteur, assurer l'interface entre le chantier, les fournisseurs et la hiérarchie de l'entreprise, savoir encadrer une équipe et coordonner les interventions



## Connaissances et acquisition de compétences professionnelles dans les domaines de :

- Bloc n° 1 : Dimensionnement et vérification d'ouvrages du bâtiment
- Bloc n° 2 : Conception d'ouvrages du bâtiment
- Bloc n° 3 : Étude économique et préparation de chantier
- Bloc n° 4 : Suivi de chantier
- Bloc n° 5 : Implantation – essais

## Connaissances en matière de santé et sécurité professionnelles

- Accompagnement et parcours personnalisés;
- Equipements technologiques et numériques à disposition;
- Masterclass mensuelles organisées sur les enjeux de l'innovation : IA, robotique, construction hors site, décarbonation...
- Formation R408 "Montage, utilisation et démontage des échafaudages" intégrée dans le cursus.

## Connaissances générales associées aux connaissances professionnelles

- Culture générale et expression / Mathématiques / Sciences Physiques et chimiques
- Langue vivante étrangère : Anglais

## Méthodes pédagogiques



**Rythme alterné**  
CFA/Entreprise



**Enseignements en**  
digital learning



**Livret**  
**d'apprentissage**  
(suivi de la formation  
au CFA)



**L'organisation de la**  
**formation** (planning,  
résultats, absences)

## Outils et moyens techniques



**Plateaux techniques**  
**et pédagogiques**



**Salles de cours**  
**connectées**



**Malette d'outillage**  
**individuelle et**  
**collective**

## Modalités d'évaluation

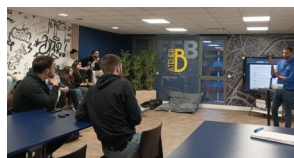
Évaluation formative tout au long de la formation :

- Questionnaires,
- Etudes de cas,
- Réalisations pratiques,
- Travaux en groupe

## Poursuite de formation à l'issue de cette formation

- Licence pro métiers du BTP : bâtiment et construction / génie civil et construction
- Licence pro métiers du BTP : performance énergétique et environnementale du BTP

## Durant la formation



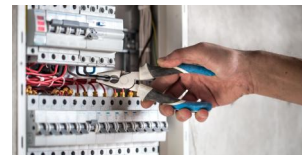
Masterclass



Prévention des Risques liés  
à l'Activité Physique  
(PRAP)



Santé Sécurité au Travail  
(SST)



Habilitation Electrique B1V



Mobilité Européenne



Innovation



### Montpellier

375 rue Emile Picard 34080 Montpellier  
04 67 84 51 61 - montpellier@btpcfa-occitanie.fr

### Toulouse

3 impasse Georges Dazet 31100 Toulouse  
05 62 87 86 20 - toulouse@btpcfa-occitanie.fr

### Muret

21 rue Jean-François Romieu 31600 Muret  
05 61 16 85 20 - muret@btpcfa-occitanie.fr

