

BTS Bâtiment 4.0 (en partenariat avec Batys Compétences)

- Formation de niveau 5
- Code RNCP : 1122
- Mise à jour : 17.05.2023



2 semaines
Au CFA



2 semaines
En entreprise

PRÉ-REQUIS

Être titulaire : Du baccalauréat professionnel ou du baccalauréat technologique ou du baccalauréat général ou du diplôme de niveau 4

DURÉE STANDARD

2 ans soit 1400 heures de formation au CFA
Des aménagements de durée sont possible sous conditions

CONDITIONS D'ACCESSIBILITÉ

Nos formations sont accessibles aux personnes en situation de handicap

ADMISSION

Apprentissage (15 à 29 ans) et sans condition d'âge pour les personnes reconnues travailleurs handicapés, sportifs de haut niveau et ayant un projet de création ou reprise d'entreprise nécessitant un diplôme.
Professionalisation (29 ans et +) Formation continue / CPF

TARIFS

Contrat d'Apprentissage et Contrat de Professionalisation : frais de formation pris en charge par l'OPCO de l'entreprise.
Formation continue : selon votre situation, nous consulter

RENTÉE STANDARD

Septembre/Octobre. Entrée possible en formation tout au long de l'année.

MÉTIERS VISÉS

Métiers de l'Encadrement et de la Construction

Objectif de la formation

À la fin de cette formation, le professionnel sera capable de : Conduire un chantier 4.0, connaître les innovations technologiques appliquées au secteur, assurer l'interface entre le chantier, les fournisseurs et la hiérarchie de l'entreprise, savoir encadrer une équipe et coordonner les interventions



Connaissances et acquisition de compétences professionnelles dans les domaines de :

- Bloc n° 1 : Dimensionnement et vérification d'ouvrages du bâtiment
- Bloc n° 2 : Conception d'ouvrages du bâtiment
- Bloc n° 3 : Étude économique et préparation de chantier
- Bloc n° 4 : Suivi de chantier
- Bloc n° 5 : Implantation – essais

Connaissances en matière de santé et sécurité professionnelles

- Accompagnement et parcours personnalisés;
- Equipements technologiques et numériques à disposition;
- Masterclass mensuelles organisées sur les enjeux de l'innovation : IA, robotique, construction hors site, décarbonation...
- Formation R408 "Montage, utilisation et démontage des échafaudages" intégrée dans le cursus.

Connaissances générales associées aux connaissances professionnelles

- Culture générale et expression / Mathématiques / Sciences Physiques et chimiques
- Langue vivante étrangère : Anglais

Méthodes pédagogiques



Rythme alterné
CFA/Entreprise



Enseignements en
digital learning



Livret
d'apprentissage
(suivi de la formation
au CFA)



L'organisation de la
formation (planning,
résultats, absences)

Outils et moyens techniques



Plateaux techniques
et pédagogiques



Salles de cours
connectées



Malette d'outillage
individuelle et
collective

Modalités d'évaluation

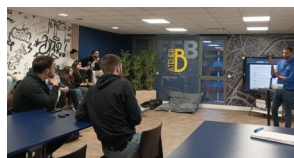
Évaluation formative tout au long de la formation :

- Questionnaires,
- Etudes de cas,
- Réalisations pratiques,
- Travaux en groupe

Poursuite de formation à l'issue de cette formation

- Licence pro métiers du BTP : bâtiment et construction / génie civil et construction
- Licence pro métiers du BTP : performance énergétique et environnementale du BTP

Durant la formation



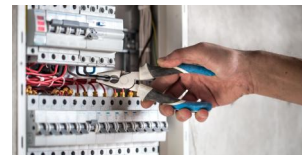
Masterclass



Prévention des Risques liés
à l'Activité Physique
(PRAP)



Santé Sécurité au Travail
(SST)



Habilitation Electrique B1V



Mobilité Européenne



Innovation



Montpellier

375 rue Emile Picard 34080 Montpellier
04 67 84 51 61 - montpellier@btpcfa-occitanie.fr

Toulouse

3 impasse Georges Dazet 31100 Toulouse
05 62 87 86 20 - toulouse@btpcfa-occitanie.fr

Muret

21 rue Jean-François Romieu 31600 Muret
05 61 16 85 20 - muret@btpcfa-occitanie.fr

