

BP Métiers du Plâtre et de l'Isolation

- Formation de niveau 4
- Code RNCP : 38309
- Mise à jour : 05.12.2022



1 semaine
Au CFA



2 semaines
En entreprise



PRÉ-REQUIS

Diplôme de niveau 3 ou de niveau supérieur du même groupe de spécialités validé. Être reconnu apte à l'exercice du métier lors de la visite médicale d'embauche

DURÉE STANDARD

De 24 à 36 mois. La durée sera déterminée dans le cadre du positionnement et de l'entretien concernant le projet professionnel du candidat

CONDITIONS D'ACCESSIBILITÉ

Nos formations sont accessibles aux personnes en situation de handicap

ADMISSION

Apprentissage (15 à 29 ans) et sans condition d'âge pour les personnes reconnues travailleurs handicapées, sportifs de haut niveau et ayant un projet de création ou reprise d'entreprise nécessitant un diplôme. Professionnalisation (29 ans et +). Formation continue / CPF

TARIFS

Contrat d'Apprentissage et Contrat de Professionnalisation : frais de formation pris en charge par l'OPCO de l'entreprise conformément à la grille tarifaire de France Compétence. Formation continue : selon votre situation, nous consulter

RENTRÉE STANDARD

À déterminer à l'issue du positionnement et de l'entretien concernant le projet professionnel du candidat

MÉTIERIS VISÉS

Plâtrier-Plaquistes

Objectif de la formation

Le/La titulaire du BP Métiers du Plâtre et de l'Isolation intervient sur des bâtiments neufs ou en réhabilitation dans le cadre de la construction de logements, de bureaux de commerces ou de bâtiments industriels. Les ouvrages à réaliser dans le secteur du plâtre et de l'isolation doivent souvent assurer, au-delà du seul aspect esthétique, des fonctions spécifiques et dans des conditions particulières. Il contribue à l'aménagement intérieur des bâtiments.



PROGRAMME DE LA FORMATION

Connaissances et acquisition de compétences professionnelles dans les domaines de :

- Etude et préparation d'un ouvrage
- Suivi et réalisation d'ouvrages en entreprise
- Réalisation d'ouvrages communs
- Réalisation d'ouvrages de conception complexe

Connaissances en matière de santé et sécurité professionnelles

Sauveteuse Secouriste au Travail, R408 (Montage, travail en hauteur, PRAP, HOB0 1, AIPR, utilisation et démontage des échafaudages de pied) Prévention Santé Environnement.

Connaissances générales associées aux connaissances professionnelles

- Mathématiques, sciences physiques et chimiques.
- Expression et connaissance du monde : français et anglais, histoire-géographie.

Méthodes pédagogiques



Rythme alterné
CFA/Entreprise



Enseignements en
digital learning



Livret
d'apprentissage
(suivi de la formation
au CFA)



L'organisation de la
formation (planning,
résultats, absences)

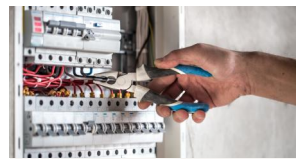
Durant la formation



**Prévention-Santé-
Environnement (PSE)**



**Santé Sécurité au Travail
(SST)**



Habilitation Electrique B1V



Mobilité Européenne



Excellence des Métiers



Innovation

Outils et moyens techniques



Plateaux techniques
et pédagogiques



Salles de cours
connectées



Malette d'outillage
individuelle et
collective

Modalités d'évaluation

- Évaluation tout au long de la formation.
- Évaluation certificative réalisée sous la forme de contrôle en cours de formation (CCF) ou d'examen final.



Toulouse

3 impasse Georges Dazet 31100 Toulouse
05 62 87 86 20 - toulouse@btpcfa-occitanie.fr

Muret

21 rue Jean-François Romieu 31600 Muret
05 61 16 85 20 - muret@btpcfa-occitanie.fr

Vous souhaitez en savoir plus ?

Pour faciliter votre recherche d'entreprise et découvrir nos métiers :
www.btpcfa-occitanie.com



Retrouver le taux de réussite et d'insertion et plus d'information sur le site internet

