

BTS Fluides Énergies Domotiques option A Génie climatique et fluide

- Formation de niveau 5
- Code RNCP : 38361
- Mise à jour : 05.12.2022



2 semaines
Au CFA



2 semaines
En entreprise

PRÉ-REQUIS

Avoir un diplôme de niveau 4

ADMISSION

Apprentissage (15 à 29 ans) et sans condition d'âge pour les personnes reconnues travailleurs handicapés, sportifs de haut niveau et ayant un projet de création ou reprise d'entreprise nécessitant un diplôme.
Professionnalisation (29 ans et +)
Formation continue / CPF

DURÉE STANDARD

2 ans, soit 1400 heures en CFA
Des aménagements de durée sont possible sous conditions

TARIFS

Contrat d'Apprentissage et Contrat de Professionnalisation : frais de formation pris en charge par l'OPCO de l'entreprise conformément à la grille tarifaire de France Compétence
Formation continue : selon votre situation, nous consulter

CONDITIONS D'ACCESSIBILITÉ

Nos formations sont accessibles aux personnes en situation de handicap

RENTREE STANDARD

Septembre/Octobre
Entrée possible en formation tout au long de l'année.
Proposition d'un parcours personnalisé après analyse de votre besoin et des objectifs de la formation

MÉTIER VISÉS

Métiers de l'Encadrement et de la Construction

Objectif de la formation

Le champ d'activité du titulaire du BTS Fluides Énergies Domotique peut être essentiellement centré sur les installations de chauffage, ventilation, climatisation, et les installations sanitaires. Il ou elle possède des compétences et connaissances dans les domaines de l'énergie thermique, l'hydraulique, l'aérodynamique, l'acoustique, la maintenance, l'électrotechnique, la régulation, la gestion de l'énergie. Il connaît les réglementations en vigueur



PROGRAMME DE LA FORMATION

Connaissances et acquisition de compétences professionnelles dans les domaines de :

Le champ d'activité du technicien supérieur est essentiellement centré sur la chaîne du froid et le traitement de l'air (froid commercial, industriel et conditionnement d'air).

Il/elle intervient à tous les stades d'une affaire de la conception à la réalisation et à la maintenance de l'équipement. Il dimensionne, définit et représente les installations en utilisant des outils informatiques, réalise les schémas de principe, chiffre, planifie et contrôle les travaux d'installation, met en service et optimise les équipements.

Connaissances en matière de santé et sécurité professionnelles

Sauveteuse Secouriste au Travail, R408 (Montage, travail en hauteur, PRAP, HOB0 1, AIPR, utilisation et démontage des échafaudages de pied) Prévention Santé Environnement.

Connaissances générales associées aux connaissances professionnelles

Culture générale et expression, langue vivante étrangère, mathématiques.

Méthodes pédagogiques



Rythme alternée
CFA/Entreprise



Enseignements en
digital learning



Livret
d'apprentissage
(suivi de la formation
au CFA)



L'organisation de la
formation (planning,
résultats, absences)

Outils et moyens techniques



Plateaux techniques
et pédagogiques



Salles de cours
connectées



Malette d'outillage
individuelle et
collective

Modalités d'évaluation

Évaluation tout au long de la formation.

Évaluation certificative réalisée sous la forme de contrôle en cours de formation (CCF) ou d'examen final.

Durant la formation



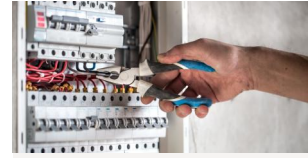
Prévention-Santé-
Environnement (PSE)



Prévention des Risques liés
à l'Activité Physique
(PRAP)



Santé Sécurité au Travail
(SST)



Habilitation Electrique BS



Mobilité Européenne



Innovation



Perpignan

Tecnosud – 205 rue Félix Trombe 66100 Perpignan
04 68 55 38 88 - perpignan@btpcfa-occitanie.fr

Vous souhaitez en savoir plus ?

Pour faciliter votre recherche d'entreprise et
découvrir nos métiers :
www.btpcfa-occitanie.com



Retrouver le taux de réussite et d'insertion et
plus d'information sur le site internet

