

BTS Travaux Publics

- Formation de niveau 5
- Code RNCP : 37199
- Mise à jour : 01.12.2022



2 semaines
Au CFA



2 semaines
En entreprise

PRÉ-REQUIS

Avoir un diplôme de niveau 4

DURÉE STANDARD

2 ans, soit 1400 heures en CFA
Des aménagements de durée sont possible sous conditions

CONDITIONS D'ACCESSIBILITÉ

Nos formations sont accessibles aux personnes en situation de handicap

ADMISSION

Apprentissage (15 à 29 ans) et sans condition d'âge pour les personnes reconnues travailleurs handicapées, sportifs de haut niveau et ayant un projet de création ou reprise d'entreprise nécessitant un diplôme.

Professionnalisation (29 ans et +)

Formation continue / CPF

TARIFS

Contrat d'Apprentissage et Contrat de Professionnalisation : frais de formation pris en charge par l'OPCO de l'entreprise conformément à la grille tarifaire de France Compétence

Formation continue : selon votre situation, nous consulter

RENTRÉE STANDARD

Septembre/Octobre

MÉTIERS VISÉS

Constructeur de Routes

Métiers de l'Encadrement et de la Construction

Canalisateur

Objectif de la formation

Le Titulaire de ce diplôme doit obtenir la certification préparée, être capable de participer au pilotage des travaux, être capable de gérer et coordonner l'intervention des sous-traitants, être capable d'assurer le suivi et la gestion de chantier.



PROGRAMME DE LA FORMATION

Connaissances et acquisition de compétences professionnelles dans les domaines de :

- Réaliser l'étude technique et économique d'un projet
- Préparer la réalisation d'un chantier
- Organiser et piloter le chantier
- Gérer économiquement le chantier

Connaissances en matière de santé et sécurité professionnelles

Sauveteuse Secouriste au Travail, R408 (Montage, travail en hauteur, PRAP, HOB0 1, AIPR, utilisation et démontage des échafaudages de pied) Prévention Santé Environnement.

Connaissances générales associées aux connaissances professionnelles

Culture générale et Expression, Langue Vivante Etrangère, Mathématiques.

Méthodes pédagogiques



Rythme alterné
CFA/Entreprise



Enseignements en
digital learning



Livret
d'apprentissage
(suivi de la formation
au CFA)



L'organisation de la
formation (planning,
résultats, absences)

Outils et moyens techniques



Plateaux techniques
et pédagogiques



Salles de cours
connectées



Malette d'outillage
individuelle et
collective

Modalités d'évaluation

Évaluation tout au long de la formation.

Évaluation certificative réalisée sous la forme de contrôle en cours de formation (CCF) ou d'examen final.

Poursuite de formation à l'issue de cette formation

- Licence
- Ecole d'ingénieur

Durant la formation



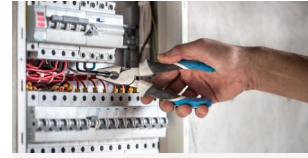
Prévention-Santé-
Environnement (PSE)



Prévention des Risques liés
à l'Activité Physique
(PRAP)



Santé Sécurité au Travail
(SST)



Habilitation Electrique



Mobilité Européenne



Innovation



Toulouse

3 impasse Georges Dazet 31100 Toulouse
05 62 87 86 20 - toulouse@btpcfa-occitanie.fr

Muret

21 rue Jean-François Romieu 31600 Muret
05 61 16 85 20 - muret@btpcfa-occitanie.fr

Vous souhaitez en savoir plus ?

Pour faciliter votre recherche d'entreprise et
découvrir nos métiers :

www.btpcfa-occitanie.com



Retrouver le taux de réussite et d'insertion et
plus d'information sur le site internet

