

# BTS Enveloppe du Bâtiment Conception Réalisation

- Formation de niveau 5
- Code RNCP : 37495
- Mise à jour : 30.11.2022



**2 semaines**  
Au CFA



**2 semaines**  
En entreprise

## PRÉ-REQUIS

Avoir un diplôme de niveau 4

## ADMISSION

Apprentissage (15 à 29 ans) et sans condition d'âge pour les personnes reconnues travailleurs handicapées, sportifs de haut niveau et ayant un projet de création ou reprise d'entreprise nécessitant un diplôme.  
Professionnalisation (29 ans et +)  
Formation continue / CPF

## DURÉE STANDARD

2 ans, soit 1400 heures en CFA  
Des aménagements de durée sont possible sous conditions

## TARIFS

Contrat d'Apprentissage et Contrat de Professionnalisation : frais de formation pris en charge par l'OPCO de l'entreprise conformément à la grille tarifaire de France Compétence  
Formation continue : selon votre situation, nous consulter

## CONDITIONS D'ACCESSIBILITÉ

Nos formations sont accessibles aux personnes en situation de handicap

## RENTÉE STANDARD

Septembre/Octobre  
Entrée possible en formation tout au long de l'année.  
Proposition d'un parcours personnalisé après analyse de votre besoin et des objectifs de la formation

## MÉTIERS VISÉS

Métiers de l'Encadrement et de la Construction

## Objectif de la formation

Le BTS « Enveloppe des Bâtiments » certifie des techniciens qui participent à l'offre aux occupants d'un confort thermique, acoustique, un éclairage naturel maîtrisé, tout en assurant de hautes performances énergétiques et environnementales. Le technicien contribue également à la protection des biens et des personnes contre les intempéries et les intrusions. La création et la rénovation de l'enveloppe des bâtiments fait appel à des produits technologiques industrialisés et innovants, ainsi qu'à des moyens modernes de conception et réalisation. Compte tenu des problématiques croissantes d'impact environnemental et de recherche de haute performance énergétique, l'enveloppe des bâtiments est un domaine professionnel en veille constante et en évolution technologique permanente.



## PROGRAMME DE LA FORMATION

### Connaissances et acquisition de compétences professionnelles dans les domaines de :

- Analyse des enveloppes
- Conception des enveloppes
- Préparation et suivi économiques du chantier
- Conduite de projet en milieu professionnel
- Implantation et contrôles

### Connaissances en matière de santé et sécurité professionnelles

Sauveteuse Secouriste au Travail, R408 (Montage, travail en hauteur, PRAP, HOBO 1, AIPR, utilisation et démontage des échafaudages de pied) Prévention Santé Environnement.

### Connaissances générales associées aux connaissances professionnelles

Culture générale et expression, langue vivante étrangère, mathématiques.

### Méthodes pédagogiques



**Rythme alterné**  
CFA/Entreprise



**Enseignements en**  
digital learning



**Livret d'apprentissage**  
(suivi de la formation au CFA)



**L'organisation de la formation** (planning, résultats, absences)

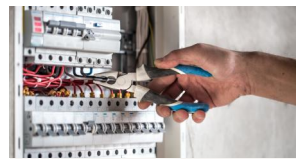
### Durant la formation



Prévention-Santé-Environnement (PSE)



Santé Sécurité au Travail (SST)



Habilitation Electrique B1V



Mobilité Européenne



Excellence des Métiers



Innovation

### Outils et moyens techniques



**Plateaux techniques et pédagogiques**



**Salles de cours connectées**



**Malette d'outillage individuelle et collective**

### Modalités d'évaluation

Évaluation tout au long de la formation.

Évaluation certificative réalisée sous la forme de contrôle en cours de formation (CCF) ou d'examen final.



#### Toulouse

3 impasse Georges Dazet 31100 Toulouse  
05 62 87 86 20 - toulouse@btpcfa-occitanie.fr

#### Muret

21 rue Jean-François Romieu 31600 Muret  
05 61 16 85 20 - muret@btpcfa-occitanie.fr

**Vous souhaitez en savoir plus ?**

Pour faciliter votre recherche d'entreprise et découvrir nos métiers :  
[www.btpcfa-occitanie.com](http://www.btpcfa-occitanie.com)



Retrouver le taux de réussite et d'insertion et plus d'information sur le site internet

