

TP Façadier Peintre

- Formation de niveau 3
- Code RNCP : 36260
- Mise à jour : 29.11.2022



1 semaine
Au CFA



2 semaines
En entreprise

PRÉ-REQUIS

Savoir lire écrire et compter
Fin de cycle collège ou niveau assimilé et/ou entretien de positionnement

ADMISSION

Apprentissage (15 à 29 ans) et sans condition d'âge pour les personnes reconnues travailleurs handicapées, sportifs de haut niveau et ayant un projet de création ou reprise d'entreprise nécessitant un diplôme
Professionnalisation (29 ans et +)
Formation continue / CPF

DURÉE STANDARD

1 an, soit 402h en CFA
Des aménagements de durée sont possible sous conditions

TARIFS

Contrat d'apprentissage et contrat de professionnalisation : frais de formation pris en charge par l'OPCO de l'entreprise conformément à la grille tarifaire de France Compétence
Formation continue : selon votre situation, nous consulter

CONDITIONS D'ACCESSIBILITÉ

Nos formations sont accessibles aux personnes en situation de handicap.

RENTRÉE STANDARD

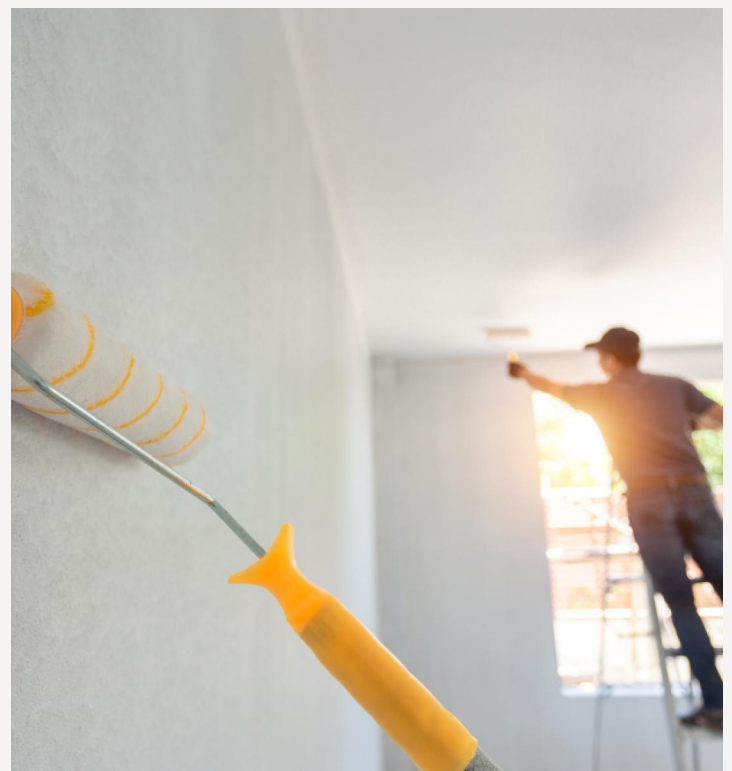
Septembre/octobre
Entrée possible en formation tout au long de l'année.
Proposition d'un parcours personnalisé après analyse de votre besoin et des objectifs de la formation

MÉTIERS VISÉS

Peintre

Objectif de la formation

À l'issue de cette formation, l'apprenant doit obtenir la certification préparée, être capable de réaliser des travaux de peinture à l'extérieur de bâtiments, réaliser des travaux d'imperméabilisation sur des façades à rénover et réaliser des travaux d'isolation thermique extérieure filière humide avec une finition en enduit mince et épais.



PROGRAMME DE LA FORMATION

Connaissances et acquisition de compétences professionnelles dans les domaines de :

Réaliser des travaux de peinture à l'extérieur de bâtiments en qualité de finition B ou C :

- Monter et démonter des échafaudages, fixes de pieds et roulants, et savoir les utiliser.
- Réaliser des travaux de peinture film mince de classe D2 (A0) sur des ouvrages neufs ou à rénover, en qualité de finition C
- Mettre en œuvre des revêtements épais et semi-épais de classe D3 (A1) sur des ouvrages neufs ou à rénover, en qualité de finition C
- Réaliser des travaux extérieurs de peinture sur des supports bois, thermoplastiques et métalliques, neufs ou à rénover, en qualité de finition B

Réaliser des travaux d'imperméabilisation sur des façades à rénover :

- Monter et démonter des échafaudages, fixes de pieds et roulants, et savoir les utiliser
- Mettre en œuvre des systèmes d'imperméabilité de classes I1 à I4 (A2 à A5)
- Réaliser l'étanchéité de supports horizontaux de type balcon ou similaire

Réaliser des travaux d'isolation thermique extérieure filière humide avec une finition en enduit mince et épais :

- Monter et démonter des échafaudages, fixes de pieds et roulants, et savoir les utiliser.
- Réaliser une isolation thermique extérieure par collage de panneaux isolants en polystyrène avec une finition enduit mince organique.
- Réaliser une isolation thermique extérieure par calage/chevillage de panneaux isolants en polystyrène avec une finition enduit mince minéral.
- Réaliser une isolation thermique extérieure par calage/chevillage de panneaux isolants en polystyrène expansé, rainuré avec une finition enduit projeté épais.
- Entretien et rénover d'anciens systèmes d'isolation thermique extérieure avec une finition enduit mince.

Connaissances en matière de santé et sécurité professionnelles

Sauveteuse Secouriste au Travail, R408 (Montage, travail en hauteur, PRAP, HOBO 1, AIPR, utilisation et démontage des échafaudages de pied) Prévention Santé Environnement.

Connaissances générales associées aux connaissances professionnelles

Dispense d'enseignement général.

Méthodes pédagogiques



Rythme alterné
CFA/Entreprise



Enseignements en
digital learning



Livret
d'apprentissage
(suivi de la formation
au CFA)



L'organisation de la
formation (planning,
résultats, absences)

Outils et moyens techniques



Plateaux techniques
et pédagogiques



Salles de cours
connectées



Malette d'outillage
individuelle et
collective

Modalités d'évaluation

Évaluation tout au long de la formation.

Évaluation certificative réalisée sous la forme de contrôle en cours de formation (CCF) ou d'examen final.

Poursuite de formation à l'issue de cette formation

- CQP enduiseur
- CAP Peintre-applicateur de revêtement

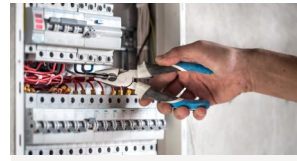
Durant la formation



Prévention-Santé-
Environnement (PSE)



Santé Sécurité au Travail
(SST)



Habilitation Electrique B1V



Mobilité Européenne



Excellence des Métiers



Innovation



Perpignan

Tecnosud – 205 rue Félix Trombe 66100 Perpignan
04 68 55 38 88 - perpignan@btpcfa-occitanie.fr

Vous souhaitez en savoir plus ?

Pour faciliter votre recherche d'entreprise et
découvrir nos métiers :
www.btpcfa-occitanie.com



Retrouver le taux de réussite et d'insertion et
plus d'information sur le site internet

