

Titre Solier

- Formation de niveau 4
- Code RNCP : 34700
- Mise à jour : 29.11.2022



1 semaine
Au CFA



2 semaines
En entreprise



PRÉ-REQUIS

Savoir lire, écrire et compter
Fin de cycle collège ou niveau assimilé et/ou entretien de positionnement

DURÉE STANDARD

18 mois

CONDITIONS D'ACCESSIBILITÉ

Nos formations sont accessibles aux personnes en situation de handicap.

ADMISSION

Apprentissage (15 à 29 ans) et sans condition d'âge pour les personnes reconnues travailleurs handicapés, sportifs de haut niveau et ayant un projet de création ou reprise d'entreprise nécessitant un diplôme
Professionnalisation (29 ans et +)
Formation continue / CPF

TARIFS

Contrat d'Apprentissage et Contrat de Professionnalisation : frais de formation pris en charge par l'OPCO de l'entreprise conformément à la grille tarifaire de France Compétences.
Formation continue : selon votre situation, nous consulter

RENTRÉE STANDARD

Septembre/Octobre
Entrée possible en formation tout au long de l'année.
Proposition d'un parcours personnalisé après analyse de votre besoin et des objectifs de la formation

MÉTIER VISÉ

Solier-Moquetiste

Objectif de la formation

Le Solier s'occupe de la préparation : décaper, poncer, nettoyer, niveler pour rendre les surfaces parfaitement lisses. C'est très important pour la qualité du travail rendu, les sols et les murs doivent être impeccables. Ensuite, c'est le travail de découpe : il ne s'agit pas de se tromper dans les dimensions, mais au contraire de bien planifier la quantité de revêtement nécessaire pour ne pas gâcher de matériau. Enfin, c'est la pose, proprement dite, qui peut comporter des parties plus délicates comme la découpe pour le passage des portes, des tuyaux, ou des contours d'une cheminée par exemple.



PROGRAMME DE LA FORMATION

Connaissances et acquisition de compétences professionnelles dans les domaines de :

Réaliser des travaux de pose de revêtements de sols souples de technicité courante :

- Réaliser des travaux de pose de revêtement de sol PVC en dalles et en lames sans obstacle de technicité courante.
- Réaliser des travaux de pose de revêtements de sol textile en aiguilleté ou dalles ou velours, en VER et PVC U2 et en lés sans obstacle de technicité courante.

Réaliser des travaux de pose de revêtements de sols souples et muraux de technicité spécifique :

- Réaliser des travaux de pose de revêtements textiles spécifiques tuftés, floqués en lés au sol avec obstacles.
- Réaliser des travaux de pose de revêtements de sol linoléum en lés, en PVC et caoutchouc homogène et multicouche spécifiques U3/U4 en lés au sol avec obstacles.
- Réaliser des travaux de pose de revêtements système douche plastique.

Connaissances en matière de santé et sécurité professionnelles

Sauveteuse Secouriste au Travail, R408 (Montage, travail en hauteur, PRAP, HOB0 1, AIPR, utilisation et démontage des échafaudages de pied) Prévention Santé Environnement.

Connaissances générales associées aux connaissances professionnelles

Dispense d'enseignement général.

Méthodes pédagogiques



Rythme alterné
CFA/Entreprise



Enseignements en
digital learning



Livret
d'apprentissage
(suivi de la formation
au CFA)



L'organisation de la
formation (planning,
résultats, absences)

Outils et moyens techniques



Plateaux techniques
et pédagogiques



Salles de cours
connectées



Malette d'outillage
individuelle et
collective

Modalités d'évaluation

Évaluation tout au long de la formation.

Évaluation certificative réalisée sous la forme de contrôle en cours de formation (CCF) ou d'examen final.

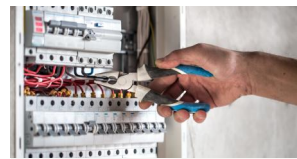
Durant la formation



Prévention-Santé-
Environnement (PSE)



Santé Sécurité au Travail
(SST)



Habilitation Electrique B1V



Mobilité Européenne



Excellence des Métiers



Innovation



Montpellier

375 rue Emile Picard 34080 Montpellier
04 67 84 51 61 - montpellier@btpcfa-occitanie.fr

Lézignan-Corbières

19 Chemin de St Estève 11200 Lézignan Corbières
04 68 27 84 00 - lezignan@btpcfa-occitanie.fr

Vous souhaitez en savoir plus ?

Pour faciliter votre recherche d'entreprise et
découvrir nos métiers :

www.btpcfa-occitanie.com



Retrouver le taux de réussite et d'insertion et
plus d'information sur le site internet

