

TP Couvreur Zingueur

- Formation de niveau 3
- Code RNCP : 36101
- Mise à jour : 29.11.2022



1 semaine
Au CFA



2 semaines
En entreprise

PRÉ-REQUIS

Savoir lire écrire et compter
Fin de cycle collège ou niveau
assimilé et/ou entretien de
positionnement

DURÉE STANDARD

1 an
Des aménagements de durée sont
possible sous conditions

CONDITIONS D'ACCESSIBILITÉ

Nos formations sont accessibles
aux personnes en situation de
handicap

ADMISSION

Apprentissage (15 à 29 ans) et sans condition d'âge pour les personnes reconnues
travailleurs handicapées, sportifs de haut niveau et ayant un projet de création ou reprise
d'entreprise nécessitant un diplôme
Professionnalisation (29 ans et +)
Formation continue / CPF

TARIFS

Contrat d'Apprentissage et Contrat de Professionnalisation : frais de formation pris en charge
par l'OPCO de l'entreprise conformément à la grille tarifaire de France Compétence
Formation continue : selon votre situation, nous consulter

RENTRÉE STANDARD

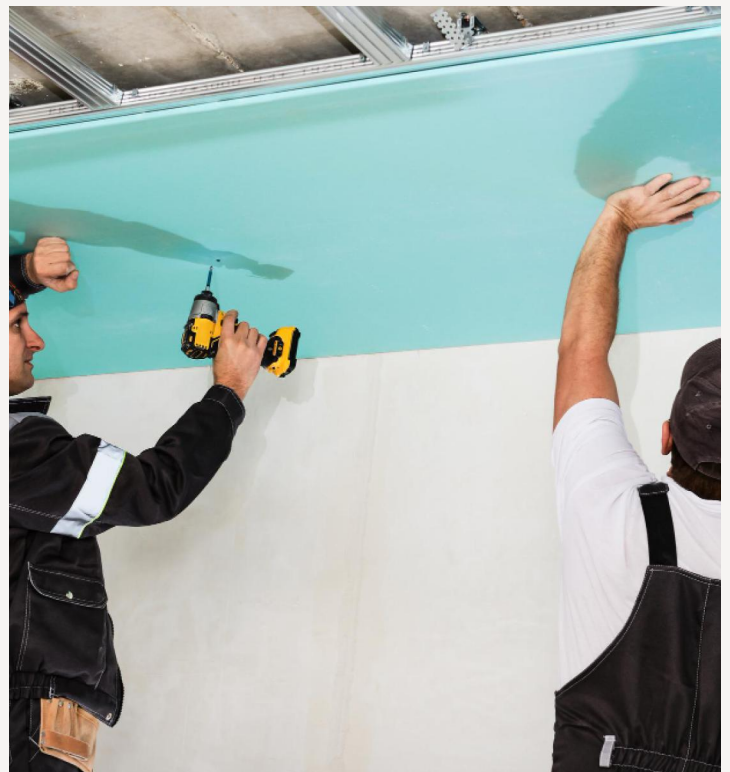
À déterminer à l'issue du positionnement et de
l'entretien concernant le projet professionnel du
candidat

MÉTIERS VISÉS

Couvreur zingueur

Objectif de la formation

Le Couvreur-Zingueur réalise la mise hors d'eau de tous types de bâtiments, dans le cadre de travaux neufs ou de rénovation. Il prépare les supports et pose les éléments de couverture (ardoises, tuiles, tôles...), les protections des parties en saillie (rives, faîtages, arêtières, égouts), l'étanchéité autour des pénétrations (cheminées, murs, panneaux solaires thermiques et photovoltaïques, fenêtres de toit...) et les systèmes d'évacuation d'eaux pluviales (gouttières et tuyaux de descente).



PROGRAMME DE LA FORMATION

Connaissances et acquisition de compétences professionnelles dans les domaines de :

Réaliser la couverture de combles à deux versants en petits éléments :

- Monter, utiliser et démonter un échafaudage de pied
- Préparer un chantier de couverture sur un pavillon neuf
- Poser des tuiles sur un comble à deux versants
- Poser des ardoises naturelles sur un comble à deux versants

Réaliser la couverture de combles de formes diverses en petits éléments :

- Monter, utiliser et démonter un échafaudage de pied
- Mettre un comble en conformité aux exigences de la performance énergétique
- Poser des tuiles sur combles de formes diverses avec abergements industrialisés
- Poser des ardoises naturelles sur combles de formes diverses avec abergements industrialisés

Réaliser la couverture de combles à deux versants en zinc :

- Monter, utiliser et démonter un échafaudage de pied
- Préparer un chantier de couverture en zinc
- Mettre un comble en conformité aux exigences de la performance énergétique
- Réaliser en plan carré une couverture en zinc avec abergements industrialisés

Réaliser et mettre en œuvre les abergements et l'évacuation des eaux pluviales :

- Monter, utiliser et démonter un échafaudage de pied
- Réaliser et mettre en œuvre les abergements pour tous types de couvertures
- Installer des gouttières et des tuyaux de descente en zinc

Connaissances en matière de santé et sécurité professionnelles

Sauveteuse Secouriste au Travail, R408 (Montage, travail en hauteur, PRAP, HOB0 1, AIPR, utilisation et démontage des échafaudages de pied) Prévention Santé Environnement.

Connaissances générales associées aux connaissances professionnelles

Français, Histoire Géographie, Anglais, Mathématiques et Sciences.

Méthodes pédagogiques



Rythme alterné
CFA/Entreprise



Enseignements en
digital learning



Livret
d'apprentissage
(suivi de la formation
au CFA)



L'organisation de la
formation (planning,
résultats, absences)

Outils et moyens techniques



Plateaux techniques
et pédagogiques



Salles de cours
connectées



Malette d'outillage
individuelle et
collective

Modalités d'évaluation

- Évaluation tout au long de la formation.
- Évaluation certificative réalisée sous la forme de contrôle en cours de formation (CCF) ou d'examen final.

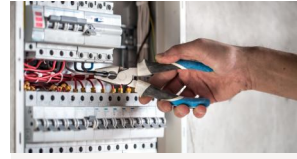
Durant la formation



Prévention-Santé-
Environnement (PSE)



Santé Sécurité au Travail
(SST)



Habilitation Electrique B1V



Mobilité Européenne



Excellence des Métiers



Innovation



Lézignan-Corbières

19 Chemin de St Estève 11200 Lézignan Corbières
04 68 27 84 00 - lezignan@btpcfa-occitanie.fr

Vous souhaitez en savoir plus ?

Pour faciliter votre recherche d'entreprise et
découvrir nos métiers :
www.btpcfa-occitanie.com



Retrouver le taux de réussite et d'insertion et
plus d'information sur le site internet

