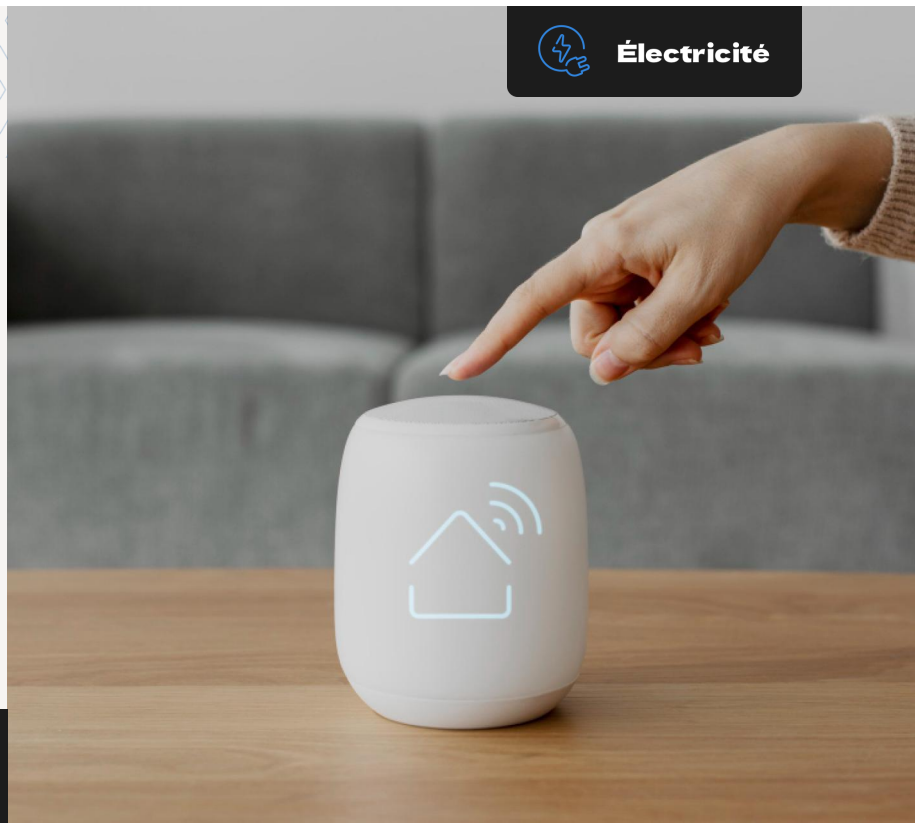


Titre Technicien Conseil des Infrastructures et des Équipements Connectés

- Formation de niveau 4
- Code RNCP : 36997
- Mise à jour : 28.11.2022



1 semaine
Au CFA



2 semaines
En entreprise

PRÉ-REQUIS

Niveau Bac Pro SN, MELEC ou CAP Electricité
Être reconnu apte à l'exercice du métier lors de la visite médicale d'embauche.

DURÉE STANDARD

560 heures au CFA - 980 heures en entreprise
La durée sera déterminée dans le cadre du positionnement et de l'entretien concernant le projet professionnel du candidat.

CONDITIONS D'ACCESSIBILITÉ

Nos formations sont accessibles aux personnes en situation de handicap.

ADMISSION

Apprentissage (15 à 29 ans) et sans condition d'âge pour les personnes reconnues travailleurs handicapés, sportifs de haut niveau et ayant un projet de création ou reprise d'entreprise nécessitant un diplôme.
Professionnalisation (29 ans et +)
Formation continue / CPF

TARIFS

Contrat d'Apprentissage et Contrat de Professionnalisation : frais de formation pris en charge par l'OPCO de l'entreprise conformément à la grille tarifaire de France Compétence.
Formation continue : selon votre situation, nous consulter.

RENTRÉE STANDARD

À déterminer à l'issue du positionnement et de l'entretien concernant le projet professionnel du candidat.

MÉTIERS VISÉS

Domoticien / smart home
Électricien

Objectif de la formation

Le Technicien Conseil des Infrastructures et des Équipements Connectés TIEC est le spécialiste de l'installation des équipements connectés de l'habitat et des bâtiments du petit tertiaire. Il installe, paramètre et met en service des solutions techniques "domotique". Il conseille le client sur les usages de la domotique dans le bâtiment et apporte une réponse adaptée au besoin. Il propose des solutions complémentaires pour optimiser le projet d'installation des équipements connectés, Il assure également la maintenance et l'évolution de ses installations.



PROGRAMME DE LA FORMATION

Connaissances et acquisition de compétences professionnelles dans les domaines de :

Proposer une solution d'infrastructure et d'équipements connectés de l'habitat et du petit tertiaire :

- Orienter un client et/ou l'utilisateur dans le cadre d'un projet d'infrastructure et d'équipements connectés
- Dimensionner/définir une solution technique d'un projet d'infrastructure et d'équipements connectés
- Réaliser le chiffrage du projet d'infrastructure et d'équipements connectés
- Conseiller le client et/ou l'utilisateur dans l'exploitation de ses équipements connectés

Installer, mettre en service et réaliser la maintenance de l'infrastructure et des équipements connectés de l'habitat et du petit tertiaire :

- Installer, mettre en service et réaliser la maintenance des infrastructures numériques résidentiels:
- Installer, mettre en service et réaliser la maintenance des équipements connectés de confort (ouvrants, éclairages...)
- Installer, mettre en service et réaliser la maintenance des équipements connectés de sécurité des biens et des personnes (alarme, télésurveillance...)
- Installer, mettre en service et réaliser la maintenance d'un système de gestion et de supervision de l'énergie

Connaissances en matière de santé et sécurité professionnelles

Sauveteuse Secouriste au Travail, R408 (Montage, travail en hauteur, PRAP, HOB0 1, AIPR, utilisation et démontage des échafaudages de pied) Prévention Santé Environnement.

Connaissances générales associées aux connaissances professionnelles

Français, Histoire Géographie, Anglais, Mathématiques et Sciences.

Méthodes pédagogiques



Rythme alterné
CFA/Entreprise



Enseignements en
digital learning



Livret
d'apprentissage
(suivi de la formation
au CFA)



L'organisation de la
formation (planning,
résultats, absences)

Outils et moyens techniques



Plateaux techniques
et pédagogiques



Salles de cours
connectées



Malette d'outillage
individuelle et
collective

Modalités d'évaluation

- Évaluation tout au long de la formation.
- Évaluation certificative réalisée sous la forme de contrôle en cours de formation (CCF) ou d'examen final.

Poursuite de formation à l'issue de cette formation

- BM Installateur en équipement électriques (CMA-Hérault)
- BTS Electrotechnique

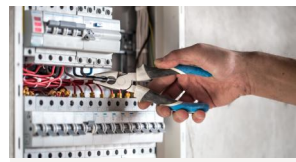
Durant la formation



Prévention-Santé-
Environnement (PSE)



Santé Sécurité au Travail
(SST)



Habilitation Electrique B1V



Mobilité Européenne



Excellence des Métiers



Innovation



Montpellier

375 rue Emile Picard 34080 Montpellier
04 67 84 51 61 - montpellier@btpcfa-occitanie.fr

Vous souhaitez en savoir plus ?

Pour faciliter votre recherche d'entreprise et découvrir nos métiers :
www.btpcfa-occitanie.com



Retrouver le taux de réussite et d'insertion et plus d'information sur le site internet

