

BAC PRO Installateur en Chauffage Climatisation et Énergies Renouvelables

- Formation de niveau 4
- Code RNCP : 35845
- Mise à jour : 25.11.2022



2 semaines
Au CFA



2 semaines
En entreprise



PRÉ-REQUIS

Diplôme de niveau 3 ou de niveau supérieur du même groupe de spécialités validé. Être reconnu apte à l'exercice du métier lors de la visite médicale d'embauche.

DURÉE STANDARD

De 24 à 36 mois. Des aménagements de durées sont possibles selon les prérequis du candidat.

CONDITIONS D'ACCESSIBILITÉ

Nos formations sont accessibles aux personnes en situation de handicap.

ADMISSION

Apprentissage (15 à 29 ans) et sans condition d'âge pour les personnes reconnues travailleurs handicapés, sportifs de haut niveau et ayant un projet de création ou reprise d'entreprise nécessitant un diplôme.

Professionnalisation (29 ans et +)
Formation continue / CPF

TARIFS

Contrat d'Apprentissage et Contrat de Professionnalisation : frais de formation pris en charge par l'OPCO de l'entreprise conformément à la grille tarifaire de France Compétences.
Formation continue : selon votre situation, nous consulter.

RENTRÉE STANDARD

À déterminer à l'issue du positionnement et de l'entretien concernant le projet professionnel du candidat.

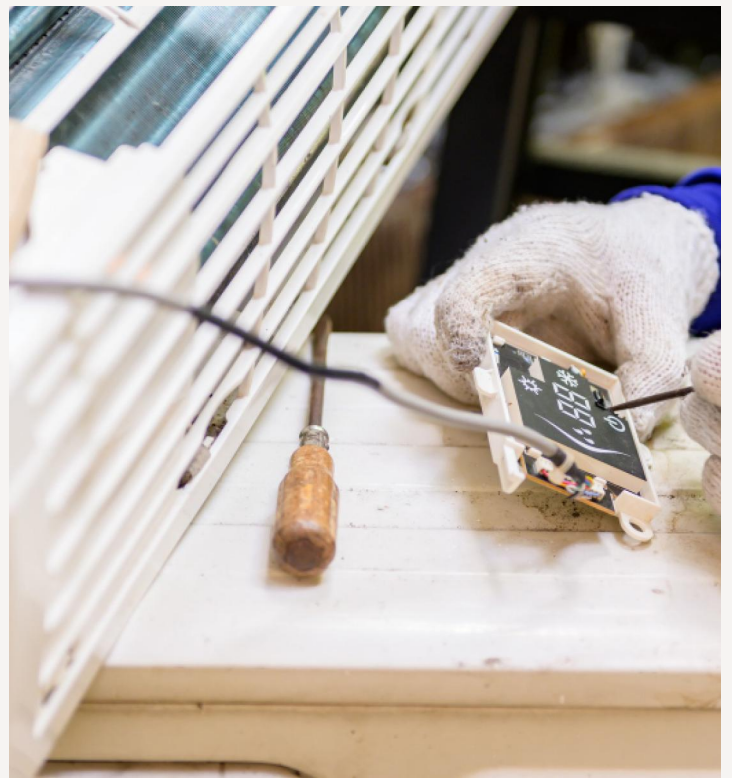
MÉTIERS VISÉS

Installateur et dépanneur en climatisation et conditionnement d'air
Installateur thermique
Monteur en installation sanitaire

Objectif de la formation

Il/Elle intervient sur les installations sanitaires, thermiques, de ventilation et de climatisations pour en assurer le montage, les raccordements fluidiques et électriques, la mise en service, le contrôle du fonctionnement et certains travaux d'amélioration et de dépannage.

Par conséquent, il/elle doit effectuer son travail en complète autonomie et avoir le sens des responsabilités. Son attitude est axée sur le service et la relation avec le client, notamment lorsqu'il doit lui expliquer l'utilisation de l'installation.



PROGRAMME DE LA FORMATION

Connaissances et acquisition de compétences professionnelles dans les domaines de :

Préparation d'une intervention :

- S'informer sur la nature et sur les contraintes de l'intervention
- Analyser et exploiter les données techniques de l'intervention
- Choisir les matériels, les matériaux, les équipements et l'outillage

Réalisation, mise en service d'une installation :

- Organiser et sécuriser son intervention, réceptionner les approvisionnements
- Réaliser une installation en adoptant une attitude écoresponsable, mettre en service une installation
- Contrôler et régler les paramètres, consigner et transmettre les informations, communiquer, rendre compte de son intervention à l'écrit et/ou à l'oral

Travaux d'amélioration et de dépannage :

- Réaliser des opérations d'amélioration de l'efficacité énergétique
- Réaliser des travaux de dépannage, conseiller le client et/ou l'exploitant du système

Connaissances en matière de santé et sécurité professionnelles

Mettre en œuvre une démarche d'analyse dans une situation donnée ; - Expliquer un phénomène physiologique, un enjeu environnemental, une disposition réglementaire, en lien avec la démarche de prévention ; - Proposer une solution pour résoudre un problème ; - Argumenter un choix ; Communiquer à l'écrit avec une syntaxe claire et un vocabulaire adapté?.

Connaissances générales associées aux connaissances professionnelles

Économie - Gestion, Prévention santé environnement, Mathématiques, Physique-chimie, Langue vivante, Français, Histoire-Géographie et Enseignement Moral et Civique, Arts Appliqués et Cultures Artistiques, Éducation Physique et Sportive, Langue vivante étrangère ou régionale.

Mobilité : Comprendre et se faire comprendre dans un contexte professionnel étranger ; - Caractériser le contexte professionnel étranger ; - Réaliser partiellement une activité professionnelle, sous contrôle, dans un contexte professionnel étranger ; - Comparer des activités professionnelles similaires, réalisées ou observées, à l'étranger et en France ; - Se repérer dans un nouvel environnement ; Identifier des caractéristiques culturelles du contexte d'accueil.

Méthodes pédagogiques



Rythme alterné
CFA/Entreprise



Enseignements en
digital learning



Livret
d'apprentissage
(suivi de la formation
au CFA)



L'organisation de la
formation (planning,
résultats, absences)

Outils et moyens techniques



Plateaux techniques
et pédagogiques



Salles de cours
connectées



Malette d'outillage
individuelle et
collective

Modalités d'évaluation

Évaluation tout au long de la formation.

Évaluation certificative réalisée sous la forme de contrôle en cours de formation (CCF) ou d'examen final.

Poursuite de formation à l'issue de cette formation

- MC Technicien en énergies renouvelables option B : Energie thermique
- BM Installateur de Système de Génie Climatique

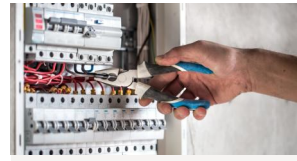
Durant la formation



Prévention-Santé-
Environnement (PSE)



Santé Sécurité au Travail
(SST)



Habilitation Electrique B1V



Mobilité Européenne



Innovation



Excellence des Métiers



Toulouse

3 impasse Georges Dazet 31100 Toulouse
05 62 87 86 20 - toulouse@btpcfa-occitanie.fr

Muret

21 rue Jean-François Romieu 31600 Muret
05 61 16 85 20 - muret@btpcfa-occitanie.fr

Vous souhaitez en savoir plus ?

Pour faciliter votre recherche d'entreprise et découvrir nos métiers :
www.btpcfa-occitanie.com



Retrouver le taux de réussite et d'insertion et plus d'information sur le site internet

