

BP Monteur en Installations de Génie Climatique et Sanitaire

- Formation de niveau 4
- Code RNCP : 38726
- Mise à jour : 24.11.2022



1 semaine
Au CFA



2 semaines
En entreprise

PRÉ-REQUIS

Diplôme de niveau 3 ou de niveau supérieur du même groupe de spécialités validé. Être reconnu apte à l'exercice du métier lors de la visite médicale d'embauche.

DURÉE STANDARD

De 24 à 36 mois. Des aménagements de durées sont possibles selon les prérequis du candidat.

CONDITIONS D'ACCESSIBILITÉ

Nos formations sont accessibles aux personnes en situation de handicap.

ADMISSION

Apprentissage (15 à 29 ans) et sans condition d'âge pour les personnes reconnues travailleurs handicapés, sportifs de haut niveau et ayant un projet de création ou reprise d'entreprise nécessitant un diplôme. Professionnalisation (29 ans et +). Formation continue / CPF

TARIFS

Contrat d'Apprentissage et Contrat de Professionnalisation : frais de formation pris en charge par l'OPCO de l'entreprise conformément à la grille tarifaire de France Compétences. Formation continue : selon votre situation, nous consulter.

RENTRÉE STANDARD

À déterminer à l'issue du positionnement et de l'entretien concernant le projet professionnel du candidat.

MÉTIERS VISÉS

Installateur thermique
Monteur en installation sanitaire

Objectif de la formation

Le Titulaire du BP Monteur en Installations de Génie Climatique et Sanitaire prépare, installe, raccorde les équipements et effectue l'assemblage de tous les organes liés à l'installation des systèmes climatiques et sanitaires.

Il réalise les réglages, les tests nécessaires et la mise en service de l'installation. Il fait le diagnostic, la maintenance corrective de tout ou partie d'un système climatique et sanitaire. Il renseigne les documents de mise en service et d'intervention des installations. Il communique avec les clients et les usagers, le personnel de l'entreprise, les constructeurs, les fournisseurs et les organismes de contrôle. Enfin, il explique à l'utilisateur le fonctionnement de tout ou partie d'un système et l'informe des obligations de maintenance.



PROGRAMME DE LA FORMATION

Connaissances et acquisition de compétences professionnelles dans les domaines de :

Etude et préparation d'une réalisation:

- Décoder des documents
- Organiser son intervention
- Inventorier les matériels et matériaux
- Vérifier les approvisionnements du chantier
- Représenter graphiquement tout ou partie d'installation

Réalisation - mise en œuvre

- Implanter, tracer, fixer les supports des réseaux fluidiques et équipements
- Mettre en œuvre les réseaux fluidiques aux équipements
- Vérifier la conformité du travail réalisé

Présentation d'un dossier d'activités

- Consigner des informations
- Emettre et recevoir des informations
- Echanger des informations

Mise en service, contrôle et optimisation

- Collecter et classer des informations
- Raccorder en énergie les équipements
- Procéder aux opérations préalables à la mise en service
- Procéder à la première mise en service, régler les systèmes
- Remettre en état de fonctionnement, modifier tout ou partie d'un système
- Etablir un bilan de performance de tout ou partie d'un système, améliorer les performances d'un système
- Choisir l'outillage, les équipements d'intervention et de sécurité
- Organiser et sécuriser le poste de travail, traiter les déchets et protéger l'environnement

Connaissances en matière de santé et sécurité professionnelles

Sauveteuse Secouriste au Travail, R408 (Montage, travail en hauteur, PRAP, HOBO 1, AIPR, utilisation et démontage des échafaudages de pied) Prévention Santé Environnement.

Connaissances générales associées aux connaissances professionnelles

Mathématiques, Sciences Physiques et Chimiques, Expression et Connaissance du monde : Français et Anglais, Histoire-Géographie.

Méthodes pédagogiques

Rythme alterné
CFA/Entreprise

aptyce
La plateforme LMS du CCA-BTP

Enseignements en digital learning

NET PARCOURS
Alternance BTP

Livret d'apprentissage (suivi de la formation au CFA)

PARCOURS

L'organisation de la formation (planning, résultats, absences)

Outils et moyens techniques



Plateaux techniques et pédagogiques



Salles de cours connectées



Malette d'outillage individuelle et collective

Modalités d'évaluation

Évaluation tout au long de la formation.

Évaluation certificative réalisée sous la forme de contrôle en cours de formation (CCF) ou d'examen final.

Poursuite de formation à l'issue de cette formation

- Génie climatique
- Chef de chantier génie climatique
- Responsable d'affaires génie climatique
- Chef d'équipe électricité

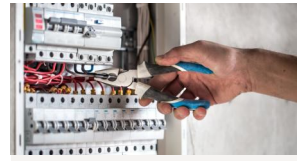
Durant la formation



Prévention-Santé-Environnement (PSE)



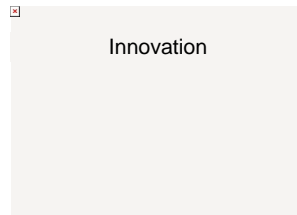
Santé Sécurité au Travail (SST)



Habilitation Electrique B1V



Mobilité Européenne



Innovation



Excellence des Métiers



Montpellier

375 rue Emile Picard 34080 Montpellier
04 67 84 51 61 - montpellier@btpcfa-occitanie.fr

Perpignan

Tecnosud – 205 rue Félix Trombe 66100 Perpignan
04 68 55 38 88 - perpignan@btpcfa-occitanie.fr

Toulouse

3 impasse Georges Dazet 31100 Toulouse
05 62 87 86 20 - toulouse@btpcfa-occitanie.fr

Muret

21 rue Jean-François Romieu 31600 Muret
05 61 16 85 20 - muret@btpcfa-occitanie.fr

Méjannes-lès-Alès

135 avenue Antoine Emile 30340 Méjannes-lès-Alès
04 66 61 30 92 - mejannes@btpcfa-occitanie.fr

Vous souhaitez en savoir plus ?

