

# CAP Menuisier Fabricant

- Formation de niveau 3
- Code RNCP : 36112
- Mise à jour : 22.11.2022



**1 semaine**  
Au CFA



**2 semaines**  
En entreprise

## PRÉ-REQUIS

Savoir lire, écrire et compter  
Fin de cycle collège ou niveau  
assimilé et/ou entretien de  
positionnement

## DURÉE STANDARD

2 ans, soit 805 heures en CFA  
Des aménagements de durée sont  
possible sous conditions

## CONDITIONS D'ACCESSIBILITÉ

Nos formations sont accessibles  
aux personnes en situation de  
handicap

## ADMISSION

Apprentissage (15 à 29 ans) et sans condition d'âge pour les personnes reconnues  
travailleurs handicapés, sportifs de haut niveau et ayant un projet de création ou reprise  
d'entreprise nécessitant un diplôme  
Professionnalisation (29 ans et +)  
Formation continue / CPF

## TARIFS

Contrat d'Apprentissage et Contrat de Professionnalisation : frais de formation pris en charge  
par l'OPCO de l'entreprise conformément à la grille tarifaire de France Compétences.  
Formation continue : selon votre situation, nous consulter

## RENTRÉE STANDARD

Septembre/Octobre  
Entrée possible en formation tout au long de l'année.  
Proposition d'un parcours personnalisé après  
analyse de votre besoin et des objectifs de la  
formation

## MÉTIERS VISÉS

Menuisier Fabricant  
Menuisier Installateur

## Objectif de la formation

Le titulaire du CAP Menuisier Fabricant est destiné à devenir un ouvrier professionnel qualifié de la menuiserie et de l'agencement qui intervient en atelier pour fabriquer différents ouvrages de menuiserie extérieure et intérieure ainsi que tout aménagement ou agencement de pièce, bureau, cuisine, salle de bains, magasin, salle d'exposition, lieux de réunion et d'accueil de public.



## PROGRAMME DE LA FORMATION

### Connaissances et acquisition de compétences professionnelles dans les domaines de :

#### Préparation de la fabrication :

- Identifier, décoder et interpréter les données de définition d'un ouvrage ou d'une partie d'ouvrage
- Analyser les contraintes de fabrication
- Proposer et justifier des solutions techniques de fabrication
- Traduire graphiquement une solution technique
- Établir un débit-matière et/ou une liste de composants
- Compléter des modes opératoires ou des processus de fabrication

#### Fabrication d'un ouvrage :

- Organiser et sécuriser son espace de travail
- Contrôler la conformité des matériaux, des produits et des ouvrages
- Tracer et préparer les pièces à usiner, à monter, à finir
- Installer et régler les outils, les accessoires, les pièces
- Conduire les opérations d'usinage
- Assembler les composants constitutifs d'un ouvrage ou d'un produit
- Réaliser les opérations de finition et de traitement
- Conditionner, stocker les ouvrages, les matériaux et les produits
- Maintenir les machines et les outillages en état
- Communiquer avec les différents partenaires de l'entreprise

### Connaissances en matière de santé et sécurité professionnelles

Sauveteuse Secouriste au Travail, R408 (Montage, travail en hauteur, PRAP, HOB0 1, AIPR, utilisation et démontage des échafaudages de pied) Prévention Santé Environnement.

### Connaissances générales associées aux connaissances professionnelles

Enseignement Général : Français, Histoire, Géographie, Enseignement Moral et Civique, Anglais, Mathématiques, Physique-Chimie, Education Physique et Sportive, Prévention Santé.

### Méthodes pédagogiques



Rythme alternée  
CFA/Entreprise



Enseignements en  
digital learning



Livret  
d'apprentissage  
(suivi de la formation  
au CFA)



L'organisation de la  
formation (planning,  
résultats, absences)

### Outils et moyens techniques



Plateaux techniques  
et pédagogiques



Salles de cours  
connectées



Malette d'outillage  
individuelle et  
collective

### Modalités d'évaluation

Évaluation tout au long de la formation.

Évaluation certificative réalisée sous la forme de contrôle en cours de formation (CCF) ou d'examen final.

### Poursuite de formation à l'issue de cette formation

BP Menuisier

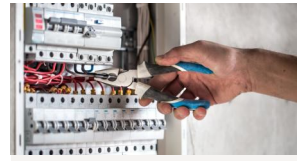
### Durant la formation



Prévention-Santé-  
Environnement (PSE)



Santé Sécurité au Travail  
(SST)



Habilitation Electrique B1V



Mobilité Européenne



Excellence des Métiers



Innovation



#### Montpellier

375 rue Emile Picard 34080 Montpellier  
04 67 84 51 61 - montpellier@btpcfa-occitanie.fr

#### Perpignan

Tecnosud – 205 rue Félix Trombe 66100 Perpignan  
04 68 55 38 88 - perpignan@btpcfa-occitanie.fr

#### Toulouse

3 impasse Georges Dazet 31100 Toulouse  
05 62 87 86 20 - toulouse@btpcfa-occitanie.fr

#### Muret

21 rue Jean-François Romieu 31600 Muret  
05 61 16 85 20 - muret@btpcfa-occitanie.fr

#### Lézignan-Corbières

19 Chemin de St Estève 11200 Lézignan Corbières  
04 68 27 84 00 - lezignan@btpcfa-occitanie.fr

### Vous souhaitez en savoir plus ?

Pour faciliter votre recherche d'entreprise et  
découvrir nos métiers :  
[www.btpcfa-occitanie.com](http://www.btpcfa-occitanie.com)



Retrouver le taux de réussite et d'insertion et  
plus d'information sur le site internet

