

# CAP Menuisier Aluminium-Verre

- Formation de niveau 3
- Code RNCP : 37893
- Mise à jour : 22.11.2022



**1 semaine**  
Au CFA



**2 semaines**  
En entreprise

## PRÉ-REQUIS

Savoir lire, écrire et compter  
Fin de cycle collège ou niveau  
assimilé et/ou entretien de  
positionnement

## ADMISSION

Apprentissage (15 à 29 ans) et sans condition d'âge pour les personnes reconnues  
travailleurs handicapées, sportifs de haut niveau et ayant un projet de création ou reprise  
d'entreprise nécessitant un diplôme  
Professionnalisation (29 ans et +)  
Formation continue / CPF

## DURÉE STANDARD

2 ans, soit 805 heures en CFA  
Des aménagements de durée sont  
possible sous conditions

## TARIFS

Contrat d'Apprentissage et Contrat de Professionnalisation : frais de formation pris en charge  
par l'OPCO de l'entreprise conformément à la grille tarifaire de France Compétence  
Formation continue : selon votre situation, nous consulter

## CONDITIONS D'ACCESSIBILITÉ

Nos formations sont accessibles  
aux personnes en situation de  
handicap

## RENTÉE STANDARD

Septembre/Octobre  
Entrée possible en formation tout au long de l'année.  
Proposition d'un parcours personnalisé après  
analyse de votre besoin et des objectifs de la  
formation

## MÉTIERS VISÉS

Menuisier Aluminium-Verre

## Objectif de la formation

Spécialiste de la fabrication et de la pose de fenêtres, vitrines de magasins, vérandas..., le titulaire de ce diplôme exerce en atelier et sur chantier. En atelier, ses activités sont liées à la découpe, l'usinage, le façonnage et à l'assemblage de matériaux (aluminium, verre, matériaux de synthèse...). Sur un chantier, ses activités sont liées à la manutention, l'installation ou la réparation. Il peut également réaliser des aménagements intérieurs : miroirs, pare-douches pour salle de bains...



## PROGRAMME DE LA FORMATION

### Connaissances et acquisition de compétences professionnelles dans les domaines de :

#### Étudier et préparer une intervention :

- Analyser une situation professionnelle de son métier et proposer l'organisation de son intervention
- Identifier les divers intervenants prévus
- Enoncer les caractéristiques essentielles de l'ouvrage
- Traduire graphiquement des informations
- Préparer les tracés professionnels d'exécution
- Organiser son poste de travail et les cheminements d'accès
- Prévoir les matériels nécessaires
- Vérifier les matériaux prévus

#### Réaliser et contrôler un ouvrage courant :

- Fabriquer un ouvrage simple et courant de la profession
- Organiser matériellement son poste de travail
- Fabriquer des ouvrages simples ou des parties simples d'ouvrages complexes en aluminium, verre et matériaux de synthèse

#### Réaliser des travaux spécifiques :

- Effectuer un relevé de côtes de forme simple, par gabarit
- Informer l'entreprise et le client
- Organiser et préparer le poste, l'aire de travail, le site de pose, de maintenance
- Réaliser la pose et/ou l'installation de tout ou partie d'un ouvrage et en préparer la réception
- Assurer la maintenance périodique des ouvrages
- Trier, stocker les chutes et déchets
- Vérifier et maintenir en état

### Connaissances en matière de santé et sécurité professionnelles

Sauveteuse Secouriste au Travail, R408 (Montage, travail en hauteur, PRAP, HOBO 1, AIPR, utilisation et démontage des échafaudages de pied) Prévention Santé Environnement.

### Connaissances générales associées aux connaissances professionnelles

Enseignement général : Français, Histoire, Géographie, Enseignement Moral et Civique, Anglais, Mathématiques, Physique-Chimie, Education Physique et Sportive, Prévention Santé.

### Méthodes pédagogiques



**Rythme alterné**  
CFA/Entreprise



**Enseignements en**  
digital learning



**Livret d'apprentissage**  
(suivi de la formation au CFA)



**L'organisation de la formation** (planning, résultats, absences)

### Outils et moyens techniques



**Plateaux techniques et pédagogiques**



**Salles de cours connectées**



**Malette d'outillage individuelle et collective**

### Modalités d'évaluation

Évaluation tout au long de la formation.

Évaluation certificative réalisée sous la forme de contrôle en cours de formation (CCF) ou d'examen final.

### Poursuite de formation à l'issue de cette formation

- BP Menuisier Aluminium Verre

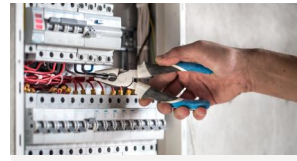
### Durant la formation



**Prévention-Santé-Environnement (PSE)**



**Santé Sécurité au Travail (SST)**



**Habilitation Electrique B1V**



**Mobilité Européenne**



**Excellence des Métiers**



**Innovation**



#### Toulouse

3 impasse Georges Dazet 31100 Toulouse  
05 62 87 86 20 - toulouse@btpcfa-occitanie.fr

#### Muret

21 rue Jean-François Romieu 31600 Muret  
05 61 16 85 20 - muret@btpcfa-occitanie.fr

#### Lézignan-Corbières

19 Chemin de St Estève 11200 Lézignan Corbières  
04 68 27 84 00 - lezignan@btpcfa-occitanie.fr

### Vous souhaitez en savoir plus ?

Pour faciliter votre recherche d'entreprise et découvrir nos métiers :

[www.btpcfa-occitanie.com](http://www.btpcfa-occitanie.com)



Retrouver le taux de réussite et d'insertion et plus d'information sur le site internet

